

院超级计算环境运行简报

2018 年第 6 期

中国科学院计算机网络信息中心

1 科学计算网格 (ScGrid)

截至 6 月 30 日, 科学计算网格 (ScGrid) 环境累计开通 1229 个外部账号, 提交有效网格作业 881266 个, 累计使用机时 21476.0660 万 CPU 小时 (Walltime)。6 月份新增账号 12 个, 新增作业 6231 个, 机时 1624.1819 万 CPU 小时 (Walltime)。

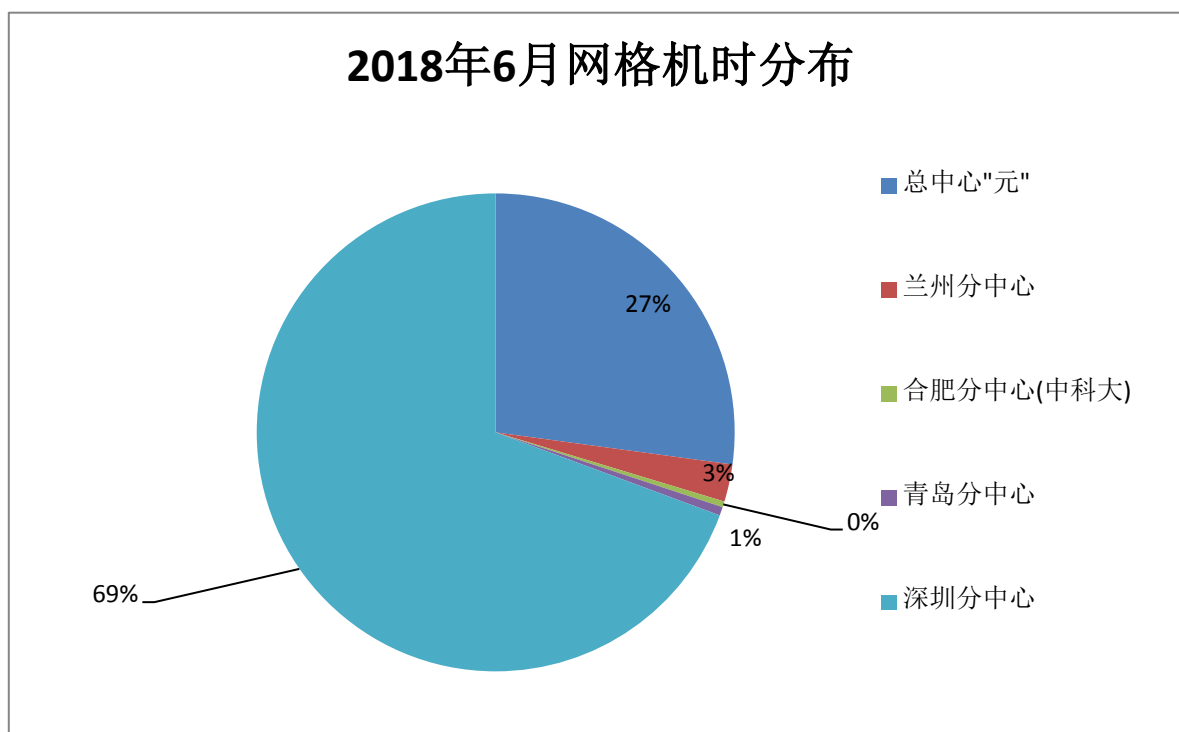


图 1 2018 年 6 月网格作业机时分布

2 总中心

截至 2018 年 6 月 30 日, “元” 已开通用户账号 592 个。用户的计算题目涉及计算物理、计算化学、材料科学、生命科学、地球物理、流体力学、气候模拟、天文学、农业和计算机科学等领域。

2018 年 6 月 1 日至 6 月 30 日, “元” 上共有 149 个用户提交并完成 34847 个作业, 累计使用机时 7632410.0 CPU 小时(按 Walltime 统计)。

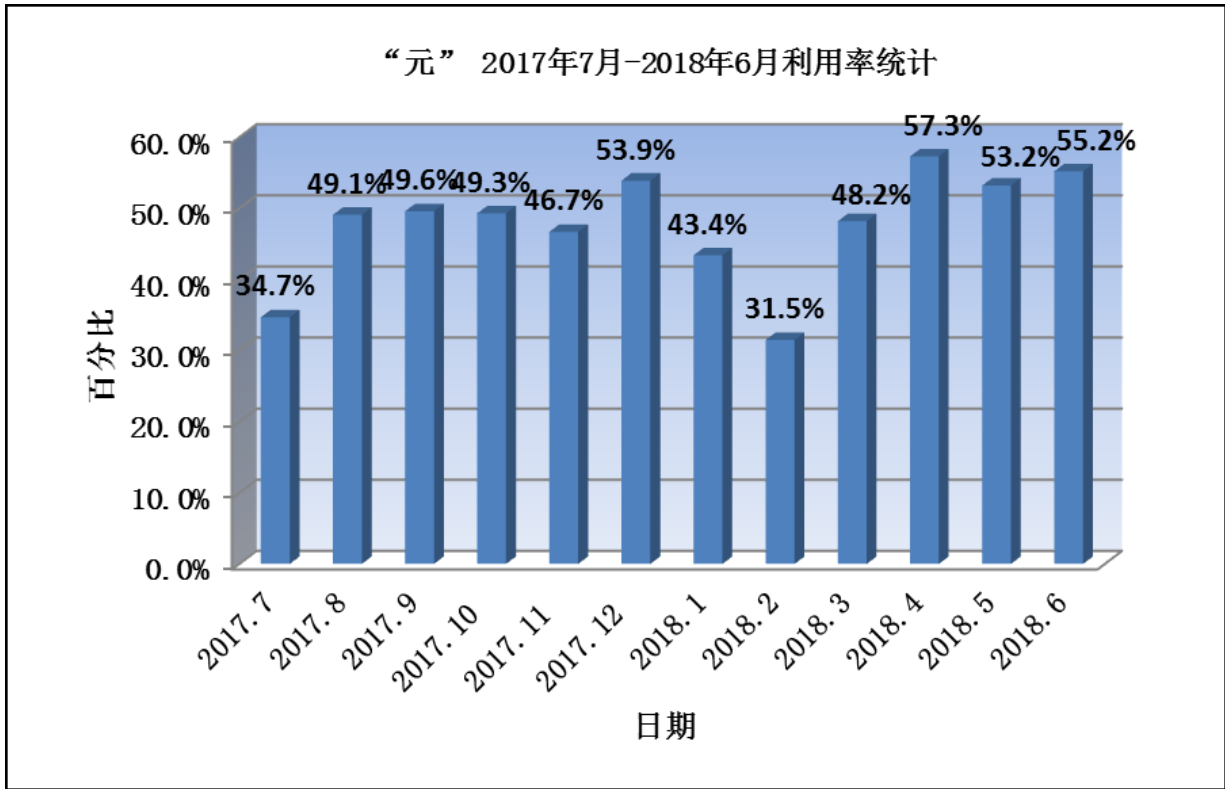


图2 “元” 2017年7月-2018年6月利用率统计

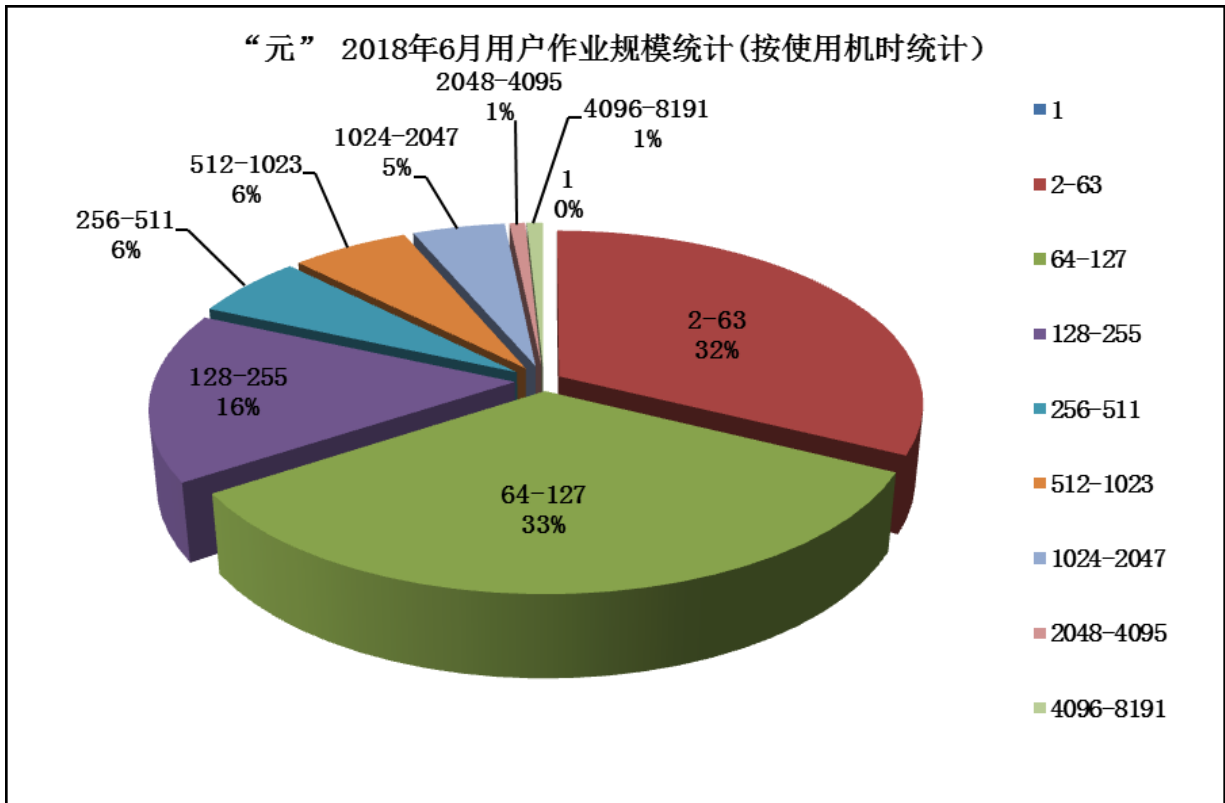


图3 “元” 2018年6月用户作业规模统计（按使用机时统计）

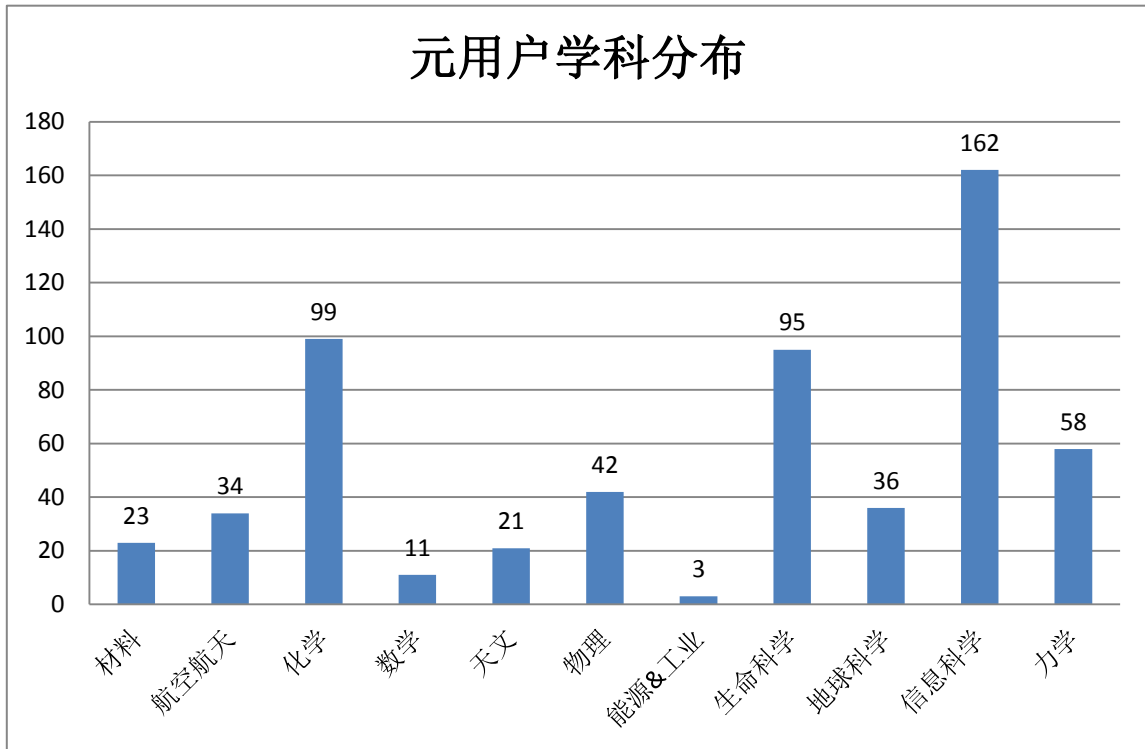


图4 “元”2018年6月用户学科分布统计

3 分中心、所级中心及 GPU 中心

本月3个分中心的集群整体使用率超过50%，集群整体使用率超过50%的所级中心有7个，GPU中心有4个。

青岛分中心：6月5日-6月12日网络断开，无法对外提供服务；兰州分中心：6月23日-6月25日网络服务器故障，无法连接集群；合肥分中心：网络服务器升级，暂时无法获取集群数据；昆明分中心：集群升级改造中，整月暂未提供服务；武汉分中心：盘阵故障，整月暂未提供服务。

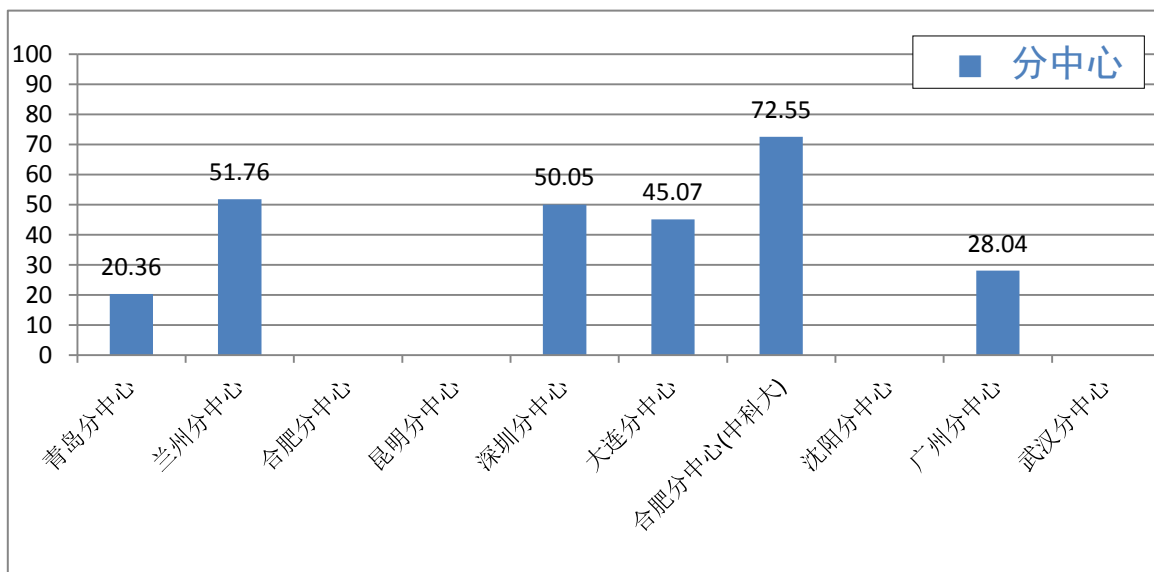


图5 2018年6月分中心整体使用率

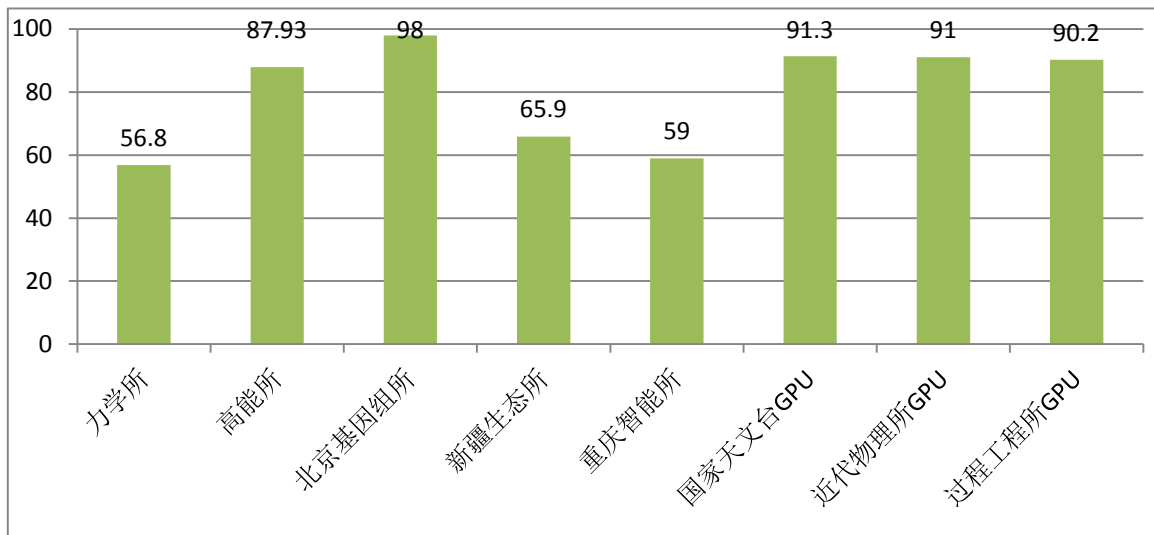


图 6 2018 年 6 月部分所级中心、GPU 整体使用率