

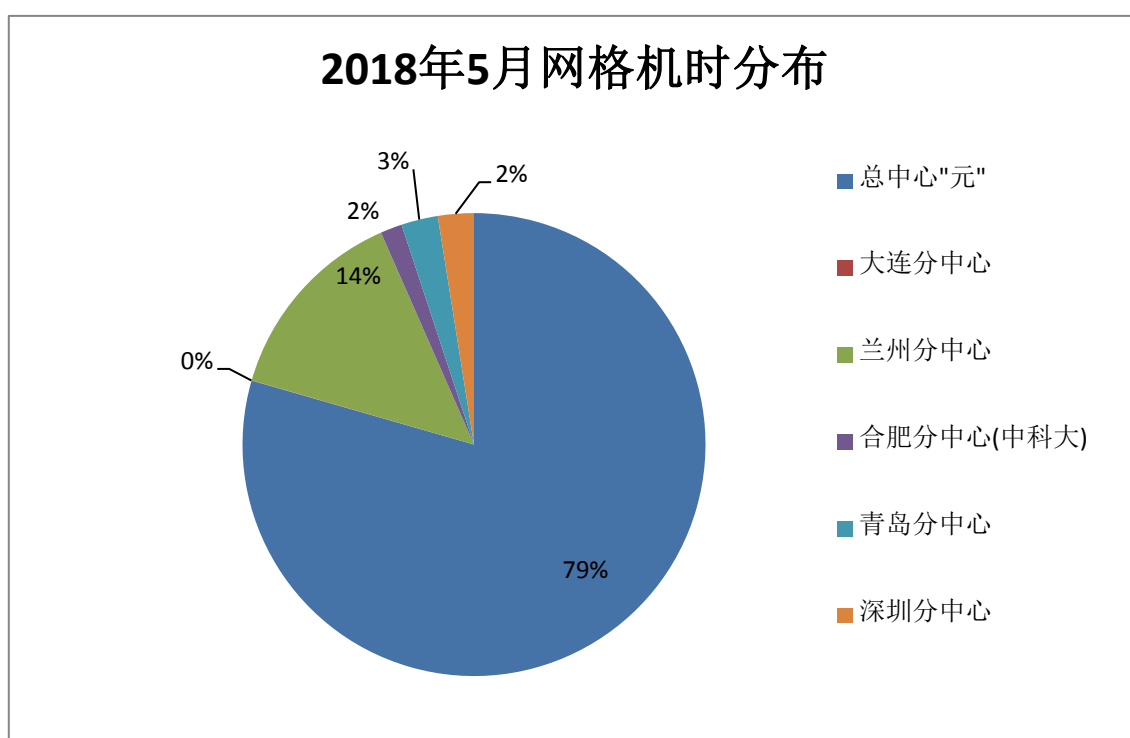
# 院超级计算环境运行简报

## 2018 年第 5 期

中国科学院计算机网络信息中心

### 1 科学计算网格 (ScGrid)

截至 5 月 31 日, 科学计算网格 (ScGrid) 环境累计开通 1217 个外部账号, 提交有效网格作业 875035 个, 累计使用机时 19851.8781 万 CPU 小时 (Walltime)。5 月份新增账号 10 个, 新增作业 7213 个, 机时 404.5694 万 CPU 小时 (Walltime)。



### 2 总中心

截至 2018 年 5 月 31 日, “元” 已开通用户账号 592 个。用户的计算题目涉及计算物理、计算化学、材料科学、生命科学、地球物理、流体力学、气候模拟、天文学、农业和计算机科学等领域。

2018 年 5 月 1 日至 5 月 31 日, “元” 上共有 155 个用户提交并完成 68529 个作业, 累计使用机时 7333319.8 CPU 小时(按 Walltime 统计)。

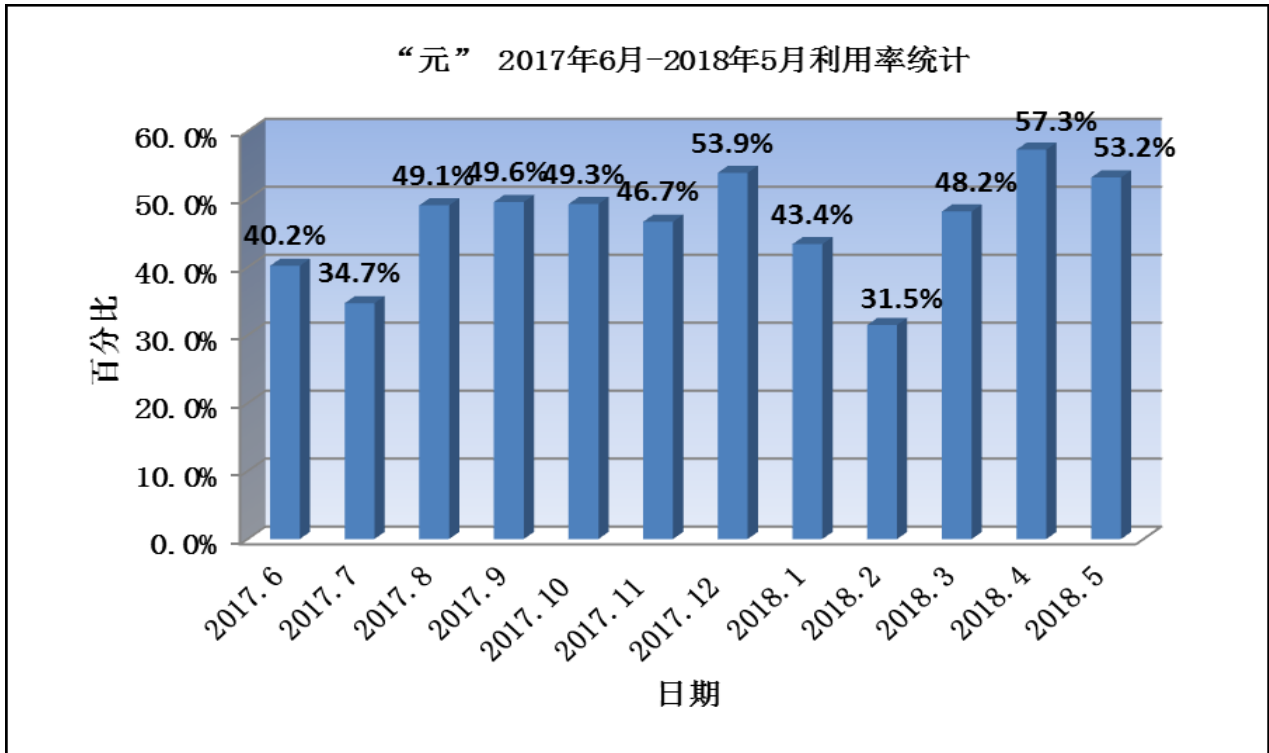


图2 “元” 2017年6月-2018年5月利用率统计

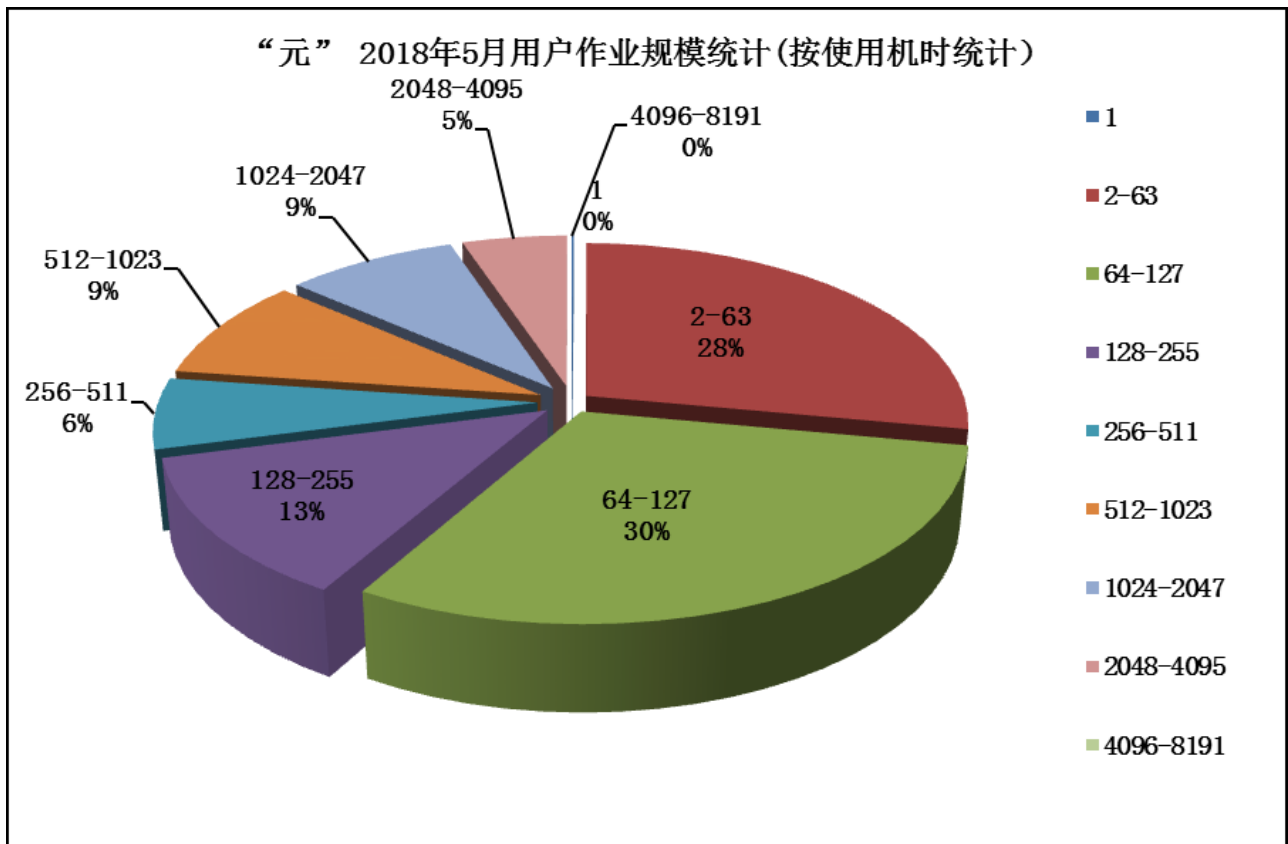


图3 “元” 2018年5月用户作业规模统计 (按使用机时统计)

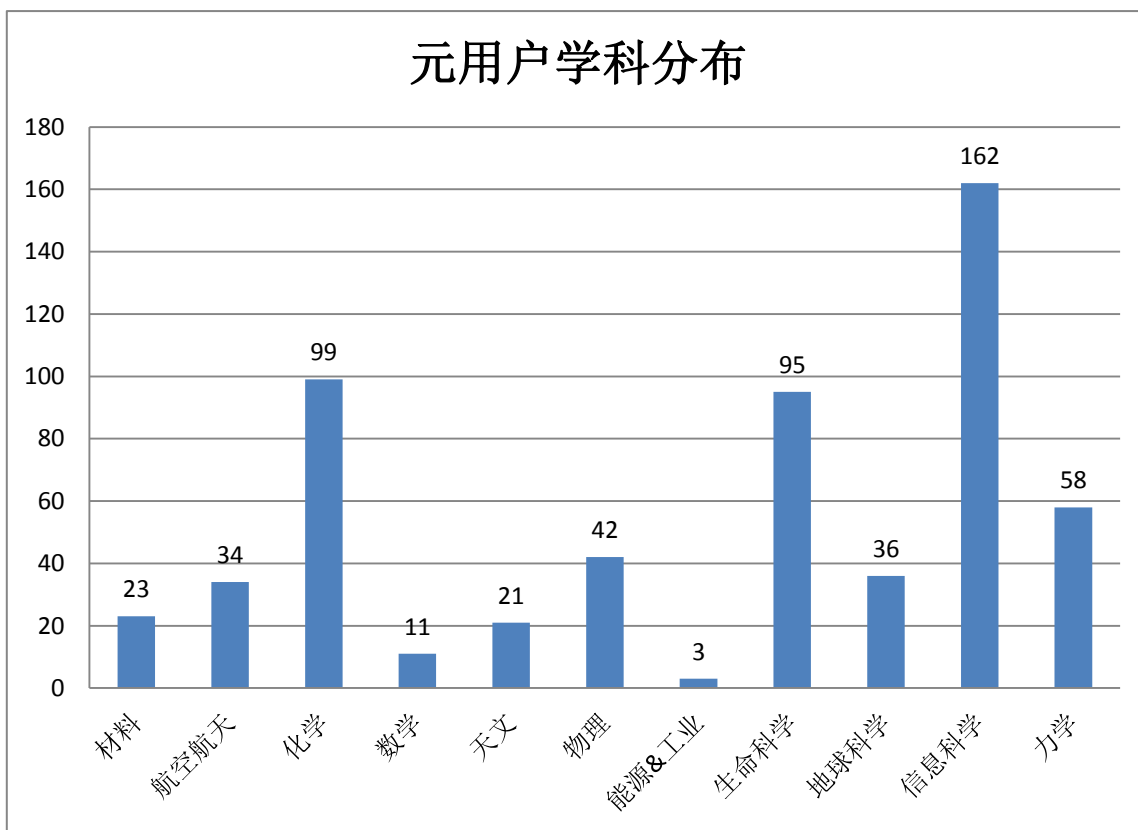


图4 “元” 2018年5月用户学科分布统计

### 3 分中心、所级中心及 GPU 中心

本月4个分中心的集群整体使用率超过50%，集群整体使用率超过50%的所级中心有10个，GPU中心有4个。

合肥分中心：网格服务器升级，暂时无法获取集群数据；昆明分中心：集群升级改造中，整月暂未提供服务；武汉分中心：5月1号-5月31号盘阵故障，整月暂未提供服务。

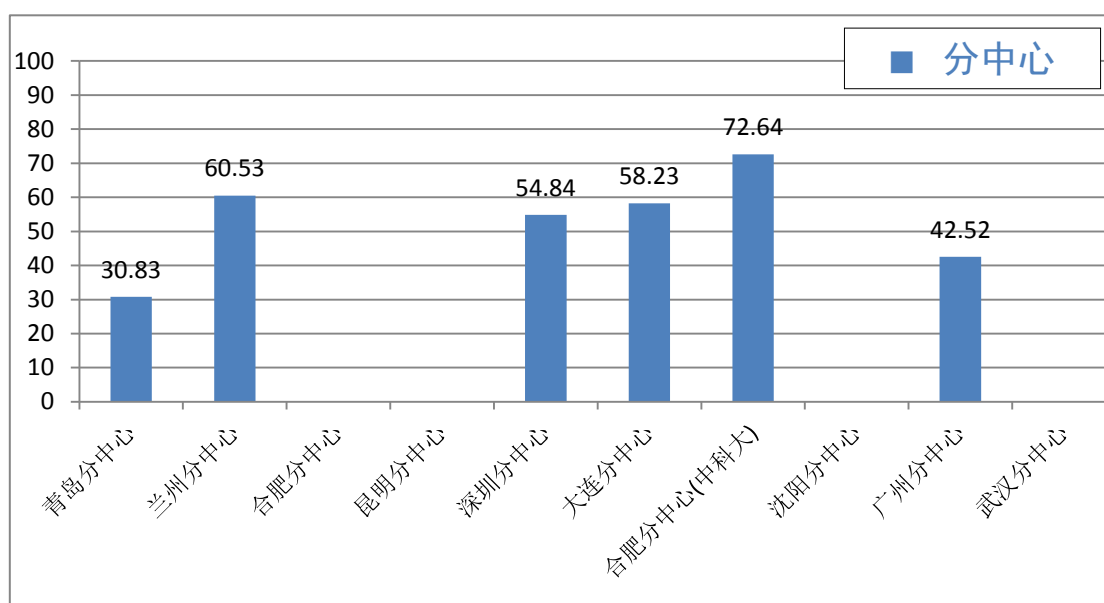


图5 2018年5月分中心整体使用率

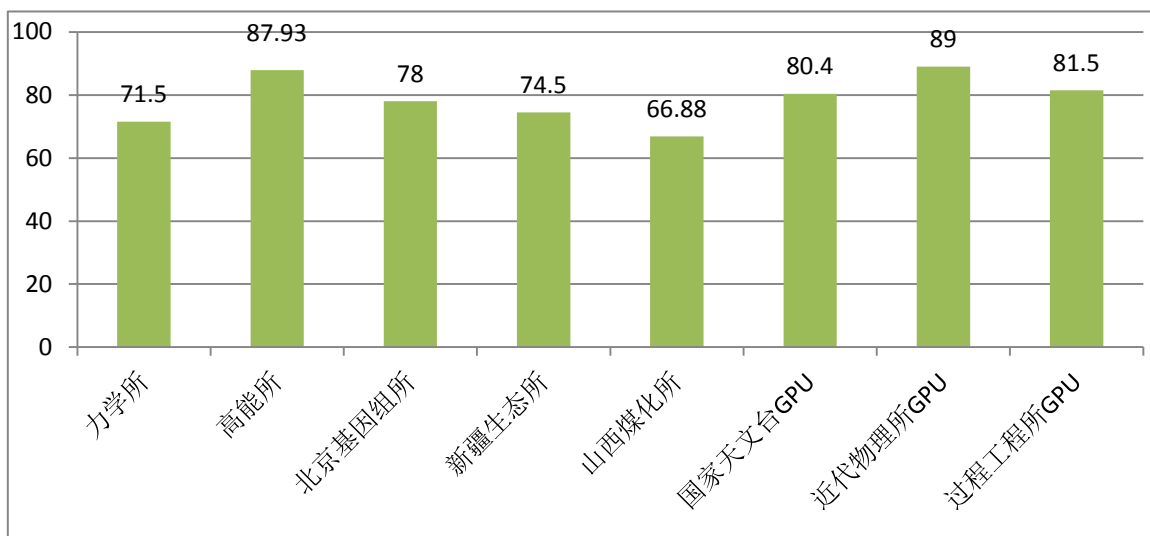


图 6 2018 年 5 月部分所级中心、GPU 整体使用率