

院超级计算环境运行简报

2018 年第 2 期

中国科学院计算机网络信息中心

1 科学计算网格 (ScGrid)

截至 2 月 28 日, 科学计算网格 (ScGrid) 环境累计开通 1159 个外部账号, 提交有效网格作业 859648 个, 累计使用机时 18310.2468 万 CPU 小时 (Walltime)。2 月份新增账号 7 个, 新增作业 2206 个, 机时 387.5269 万 CPU 小时 (Walltime)。

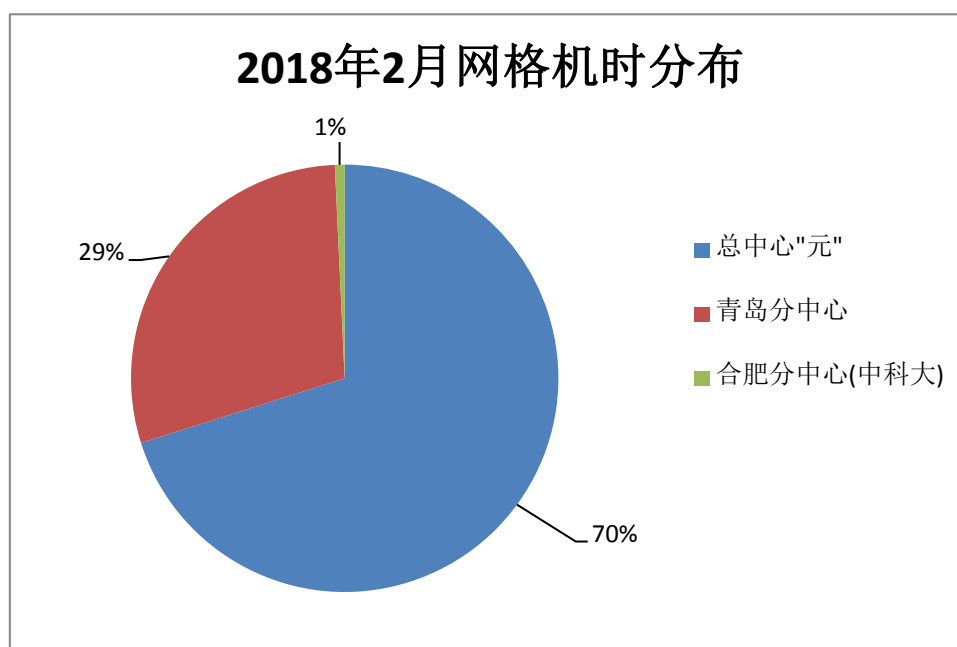


图 1 2018 年 2 月网格作业机时分布

2 总中心

截至 2018 年 2 月 28 日, “元” 已开通用户账号 570 个。用户的计算题目涉及计算物理、计算化学、材料科学、生命科学、地球物理、流体力学、气候模拟、天文学、农业和计算机科学等领域。

2018 年 2 月 1 日至 2 月 28 日, “元” 上共有 124 个用户提交并完成 34282 个作业, 累计使用机时 4291368.1 CP 小时(按 Walltime 统计)。

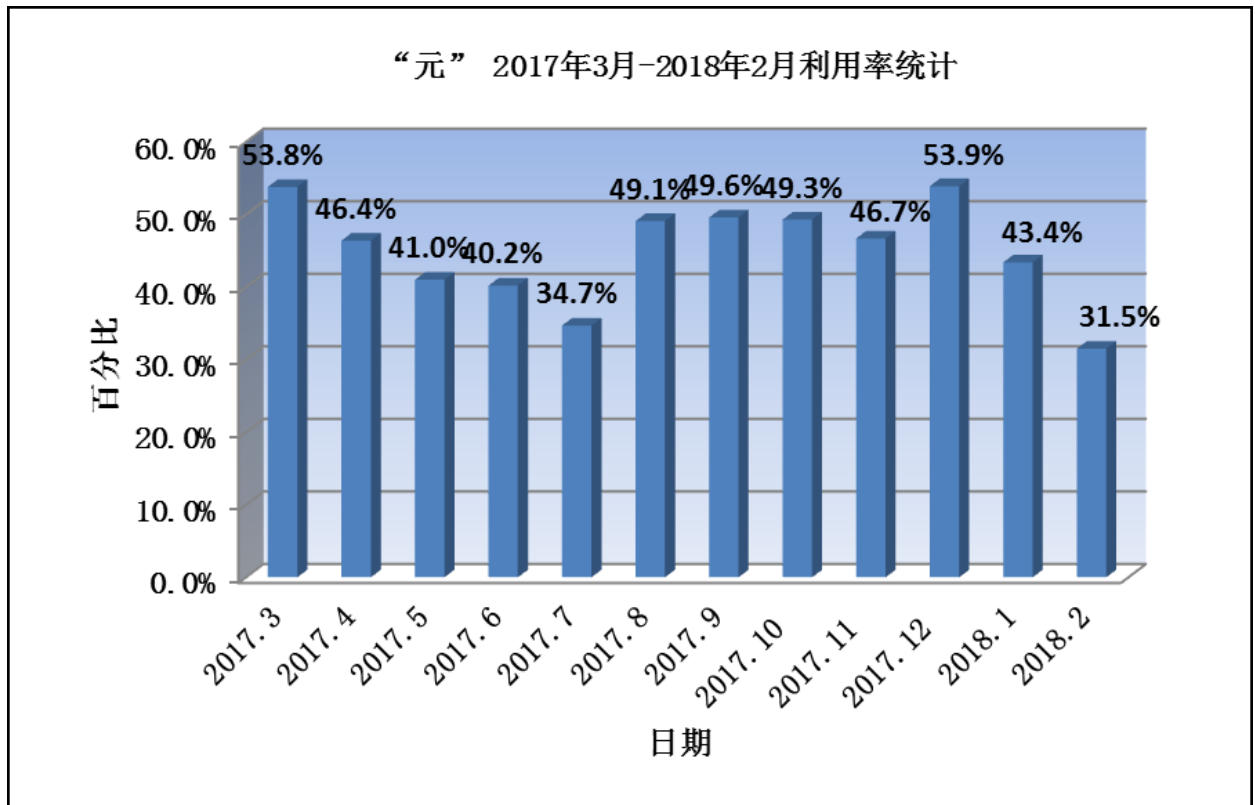


图2 “元” 2017年3月-2018年2月利用率统计

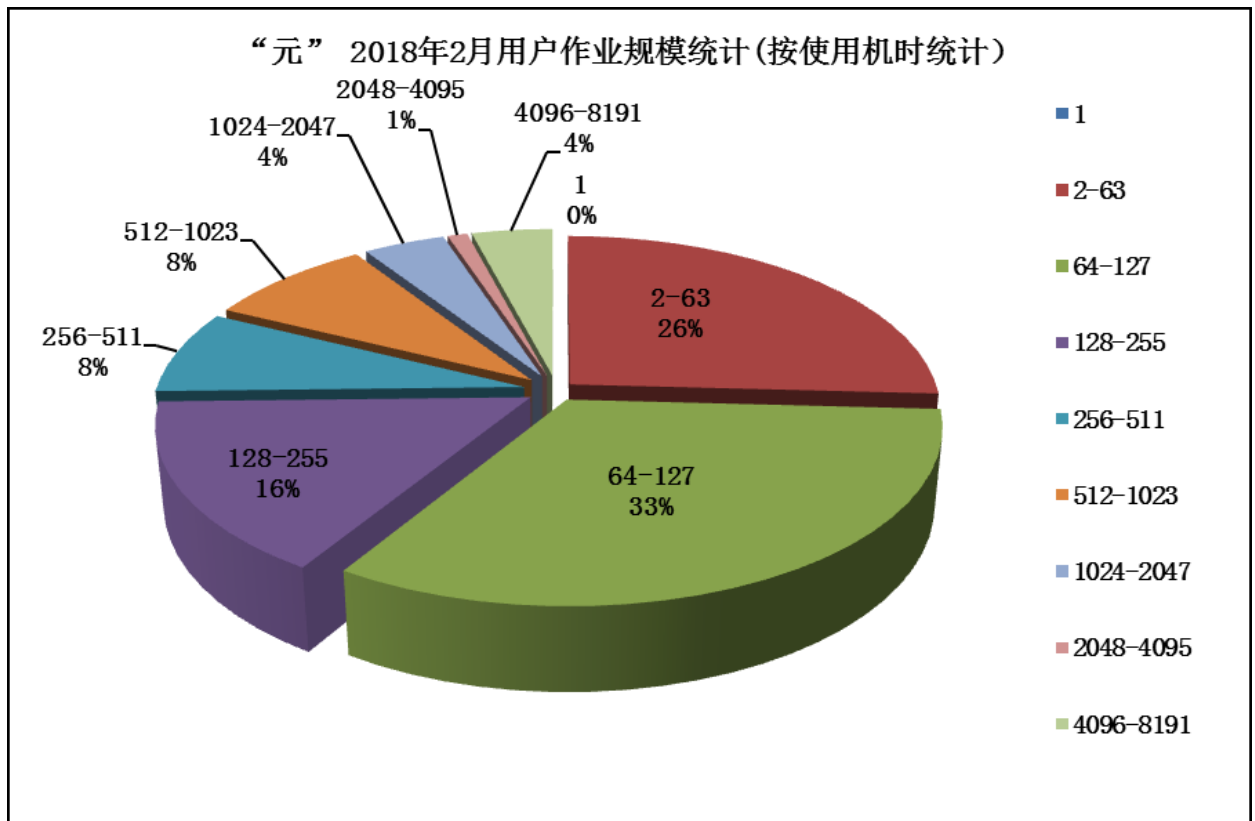


图3 “元” 2018年2月用户作业规模统计（按使用机时统计）

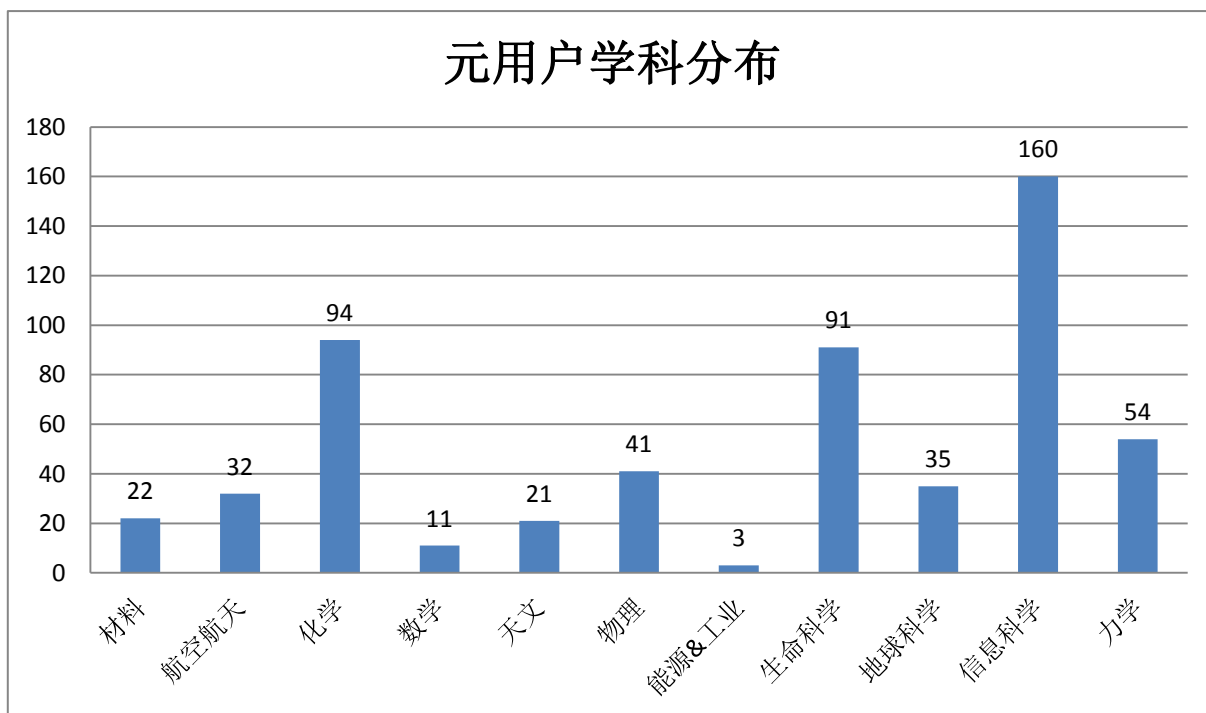


图4 “元” 2018年2月用户学科分布统计

3 分中心、所级中心及 GPU 中心

本月 1 个分中心的集群整体使用率超过 50%，集群整体使用率超过 50%的所级中心有 7 个，GPU 中心有 4 个。

兰州分中心：2月1号-2月7号集群登录节点故障，2月8号-2月28号停机维护，整月暂停服务；合肥分中心：网络服务器升级中，无法获取集群数据；昆明分中心：集群升级改造中，整月暂未提供服务；合肥分中心（中科大）：2月17号-2月21号网络服务器故障，期间无法连接。

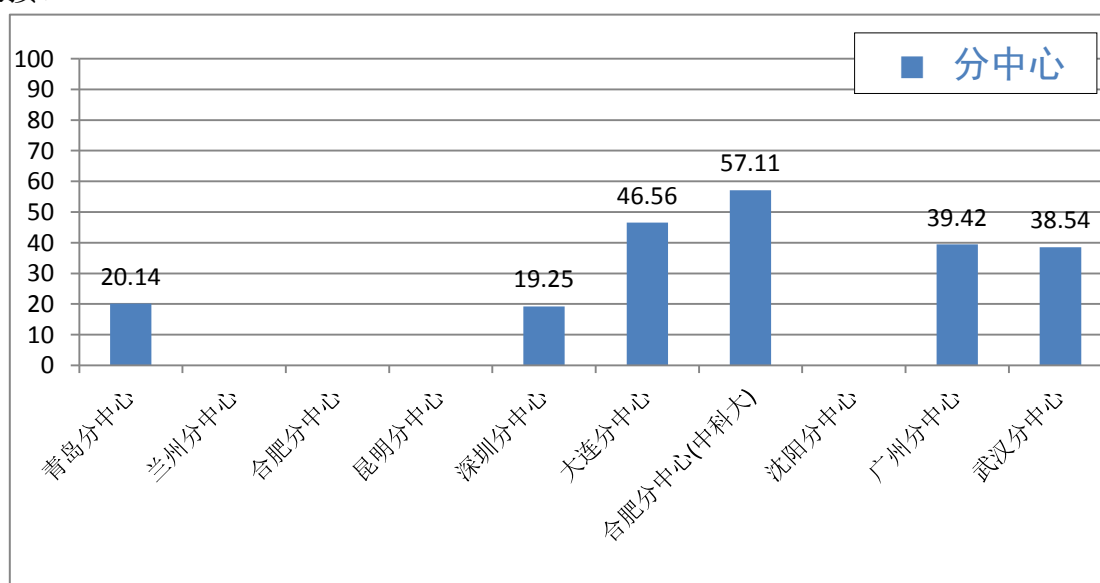


图5 2018年2月分中心整体使用率

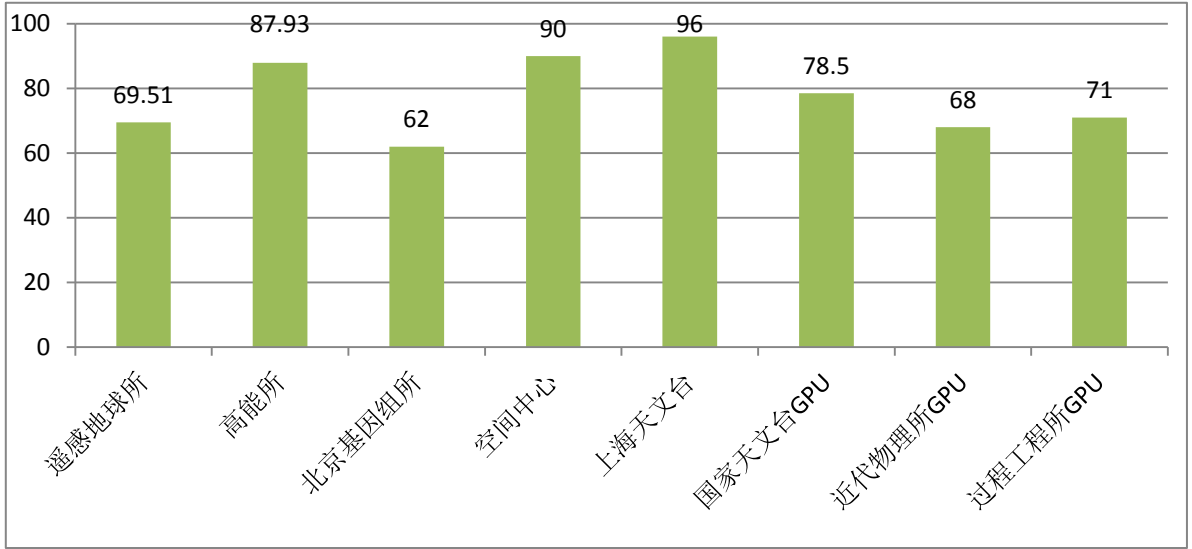


图 6 2018 年 2 月部分所级中心、GPU 整体使用率