

# 院超级计算环境运行简报

## 2018 年第 1 期

中国科学院计算机网络信息中心

### 1 科学计算网格 (ScGrid)

截至 1 月 31 日, 科学计算网格 (ScGrid) 环境累计开通 1152 个外部账号, 提交有效网格作业 857442 个, 累计使用机时 17922.7199 万 CPU 小时 (Walltime)。1 月份新增账号 35 个, 新增作业 3412 个, 机时 286.2992 万 CPU 小时 (Walltime)。

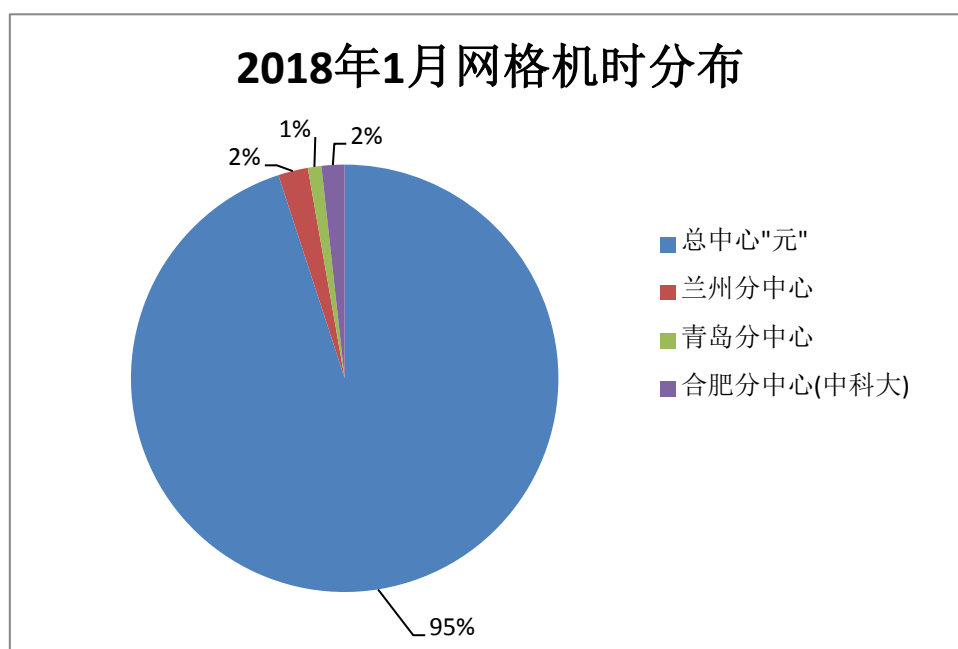


图 1 2018 年 1 月网格作业机时分布

### 2 总中心

截至 2018 年 1 月 31 日, “元” 已开通用户账号 562 个。用户的计算题目涉及计算物理、计算化学、材料科学、生命科学、地球物理、流体力学、气候模拟、天文学、农业和计算机科学等领域。

2018 年 1 月 1 日至 1 月 31 日, “元” 上共有 162 个用户提交并完成 224483 个作业, 累计使用机时 6369798.5 CPU 小时(按 Walltime 统计)。

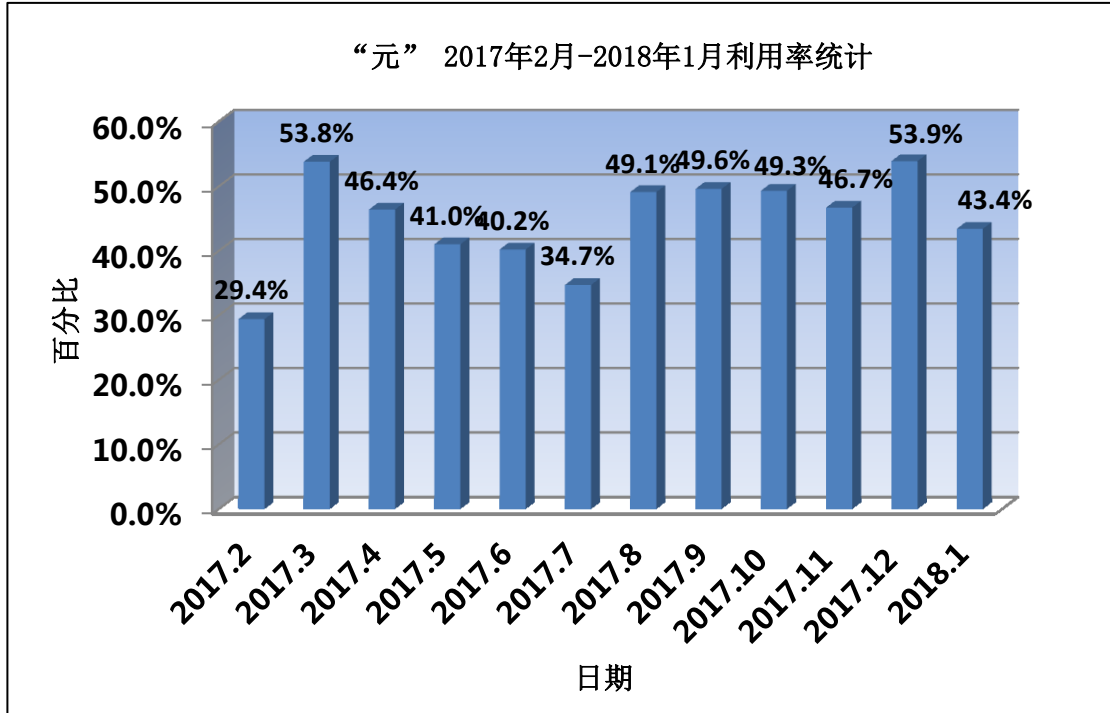


图2 “元” 2017年2月-2018年1月利用率统计

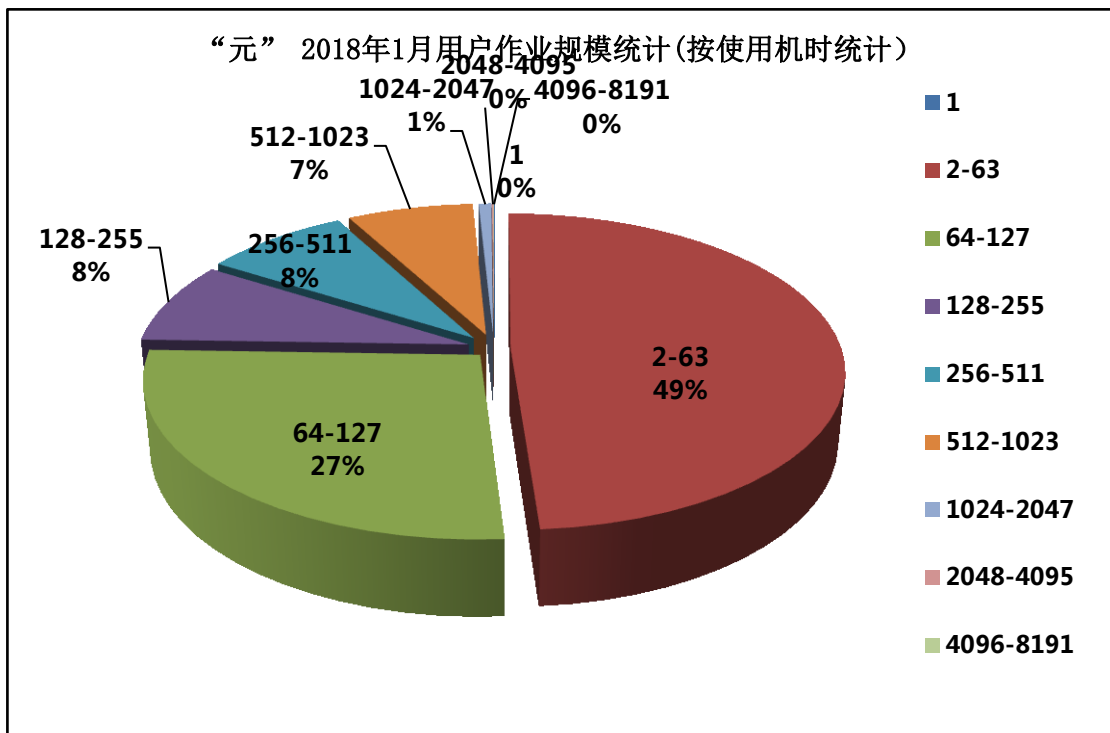


图3 “元” 2018年1月用户作业规模统计(按使用机时统计)

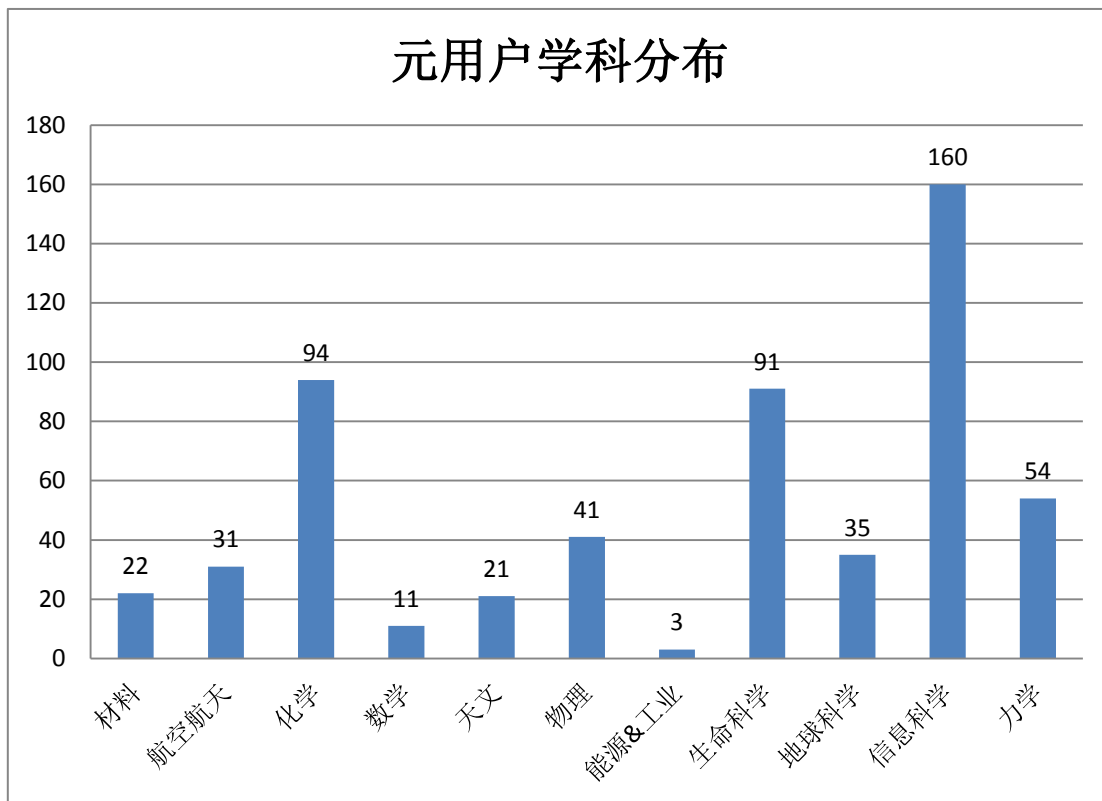


图4 “元” 2018年1月用户学科分布统计

### 3 分中心、所级中心及 GPU 中心

本月 2 个分中心的集群整体使用率超过 50%，集群整体使用率超过 50%的所级中心有 8 个，GPU 中心有 4 个。

兰州分中心：1月1号-1月18号交换机故障，期间暂停服务；合肥分中心：网络服务器升级中，无法获取集群数据；昆明分中心：集群升级改造中，整月暂未提供服务。

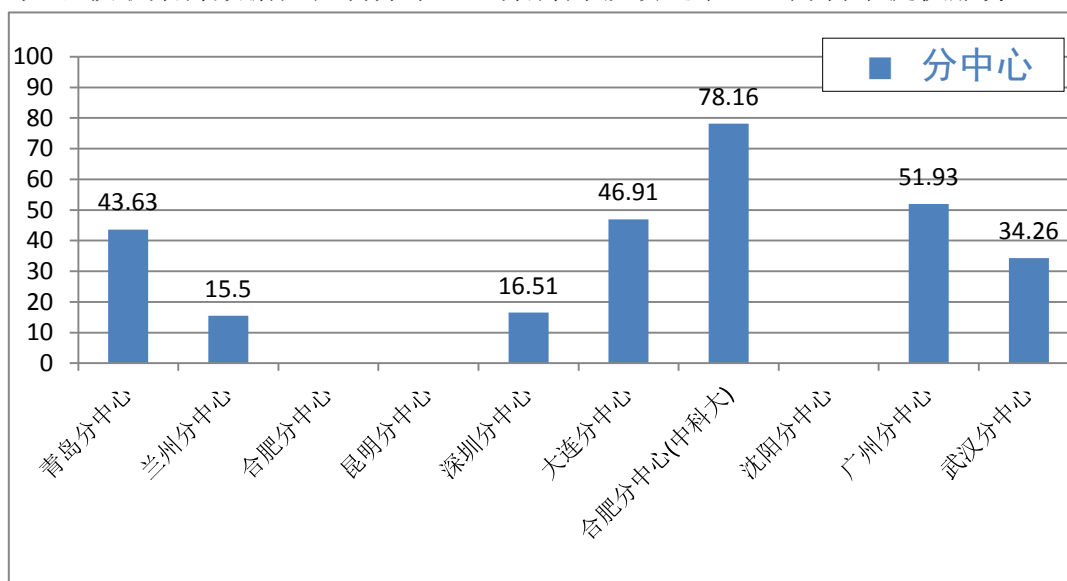


图5 2018年1月分中心整体使用率

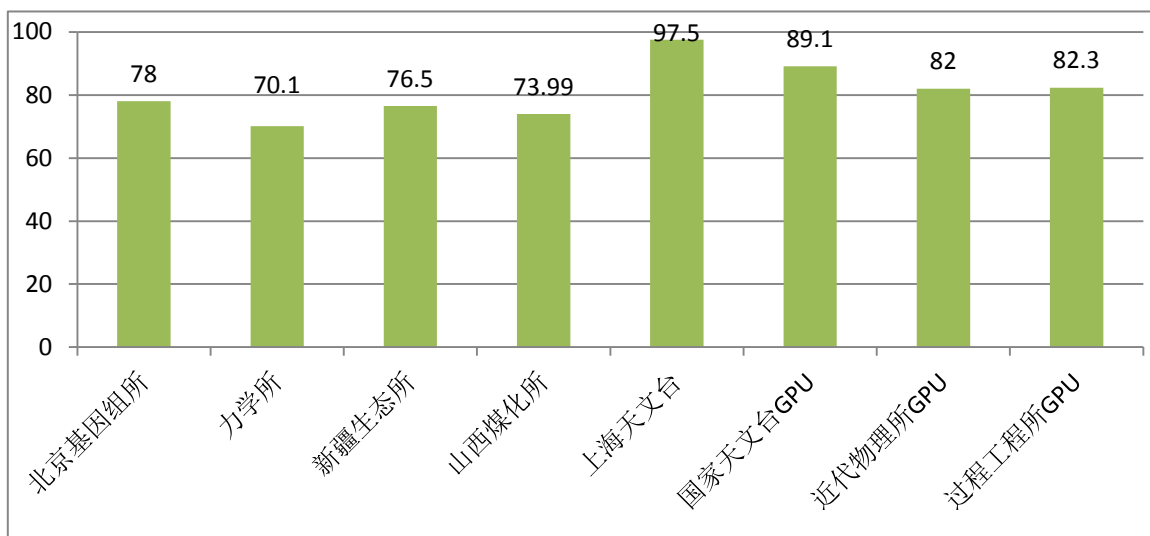


图 6 2018 年 1 月部分所级中心、GPU 整体使用率