

# 院超级计算环境运行简报

## 2017 年第 11 期

中国科学院计算机网络信息中心

### 1 科学计算网格 (ScGrid)

截至 11 月 30 日, 科学计算网格 (ScGrid) 环境累计开通 1103 个外部账号, 提交有效网格作业 849854 个, 累计使用机时 17363.5845 万 CPU 小时 (Walltime)。11 月份新增账号 14 个, 新增作业 6283 个, 机时 197.4331 万 CPU 小时 (Walltime)。

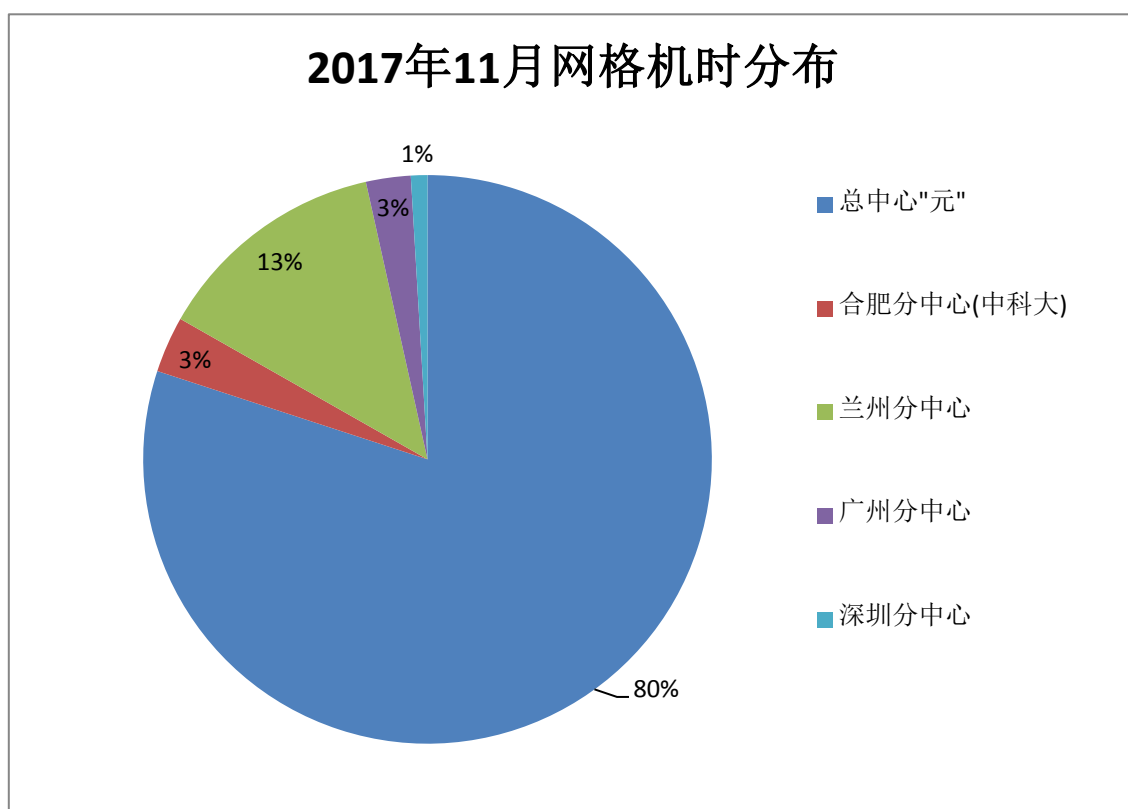


图 1 2017 年 11 月网格作业机时分布

### 2 总中心

截至 2017 年 11 月 30 日, “元” 已开通用户账号 548 个。用户的计算题目涉及计算物理、计算化学、材料科学、生命科学、地球物理、流体力学、气候模拟、天文学、农业和计算机科学等领域。

2017 年 11 月 1 日至 11 月 30 日, “元” 上共有 161 个用户提交并完成 83422 个作业, 累计使用机时 6503945.0CPU 小时(按 Walltime 统计)。

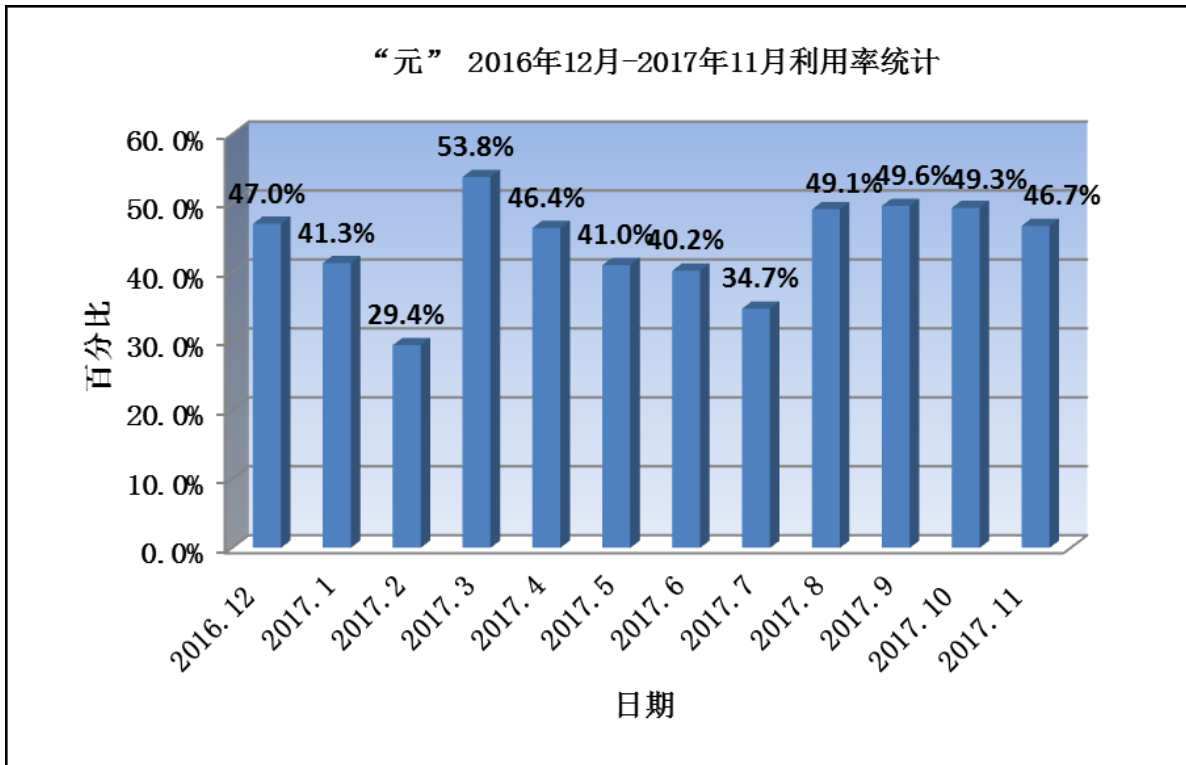


图2 “元” 2016年12月-2017年11月利用率统计

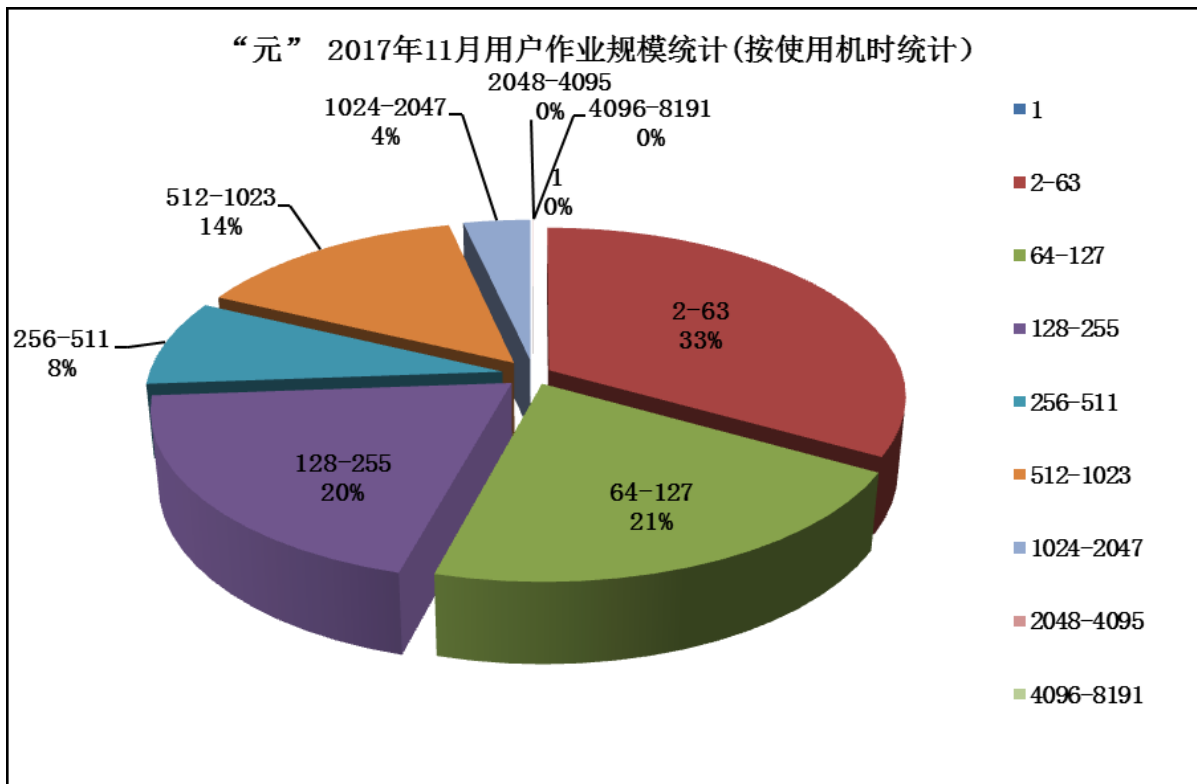


图3 “元” 2017年11月用户作业规模统计(按使用机时统计)

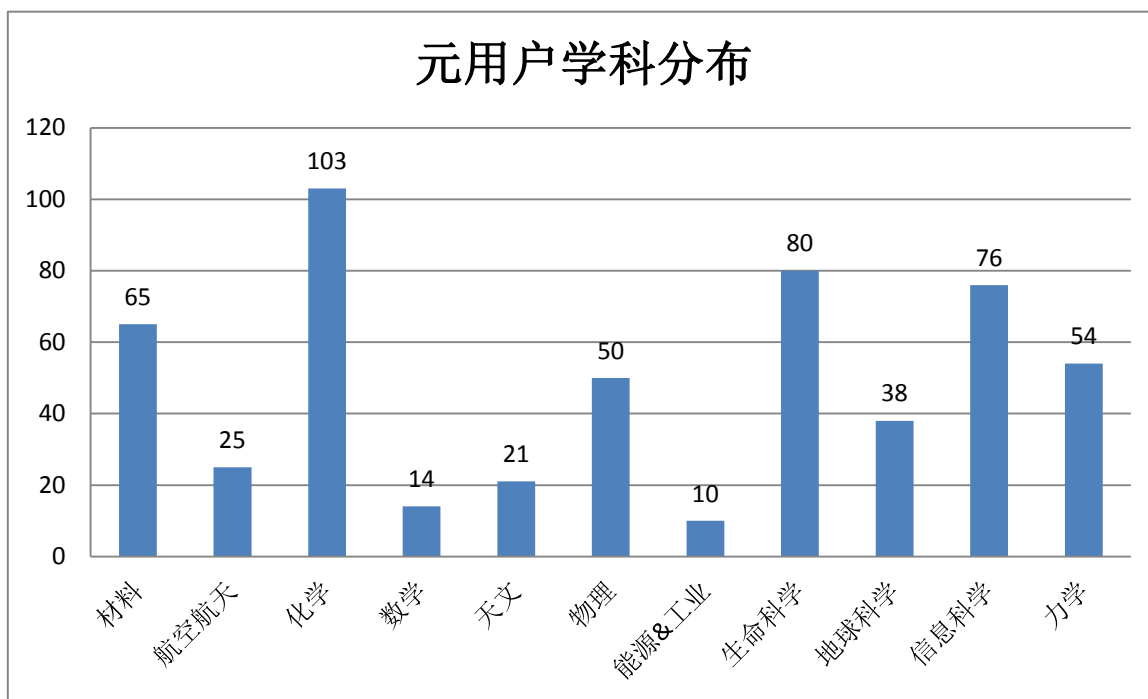


图4 “元” 2017年11月用户学科分布统计

### 3 分中心、所级中心及 GPU 中心

本月 4 个分中心的集群整体使用率超过 50%，集群整体使用率超过 50%的所级中心有 7 个，GPU 中心有 4 个。

合肥分中心：7月28日起，停机维护，暂停服务；昆明分中心：6月17日起，盘阵故障，暂停服务。

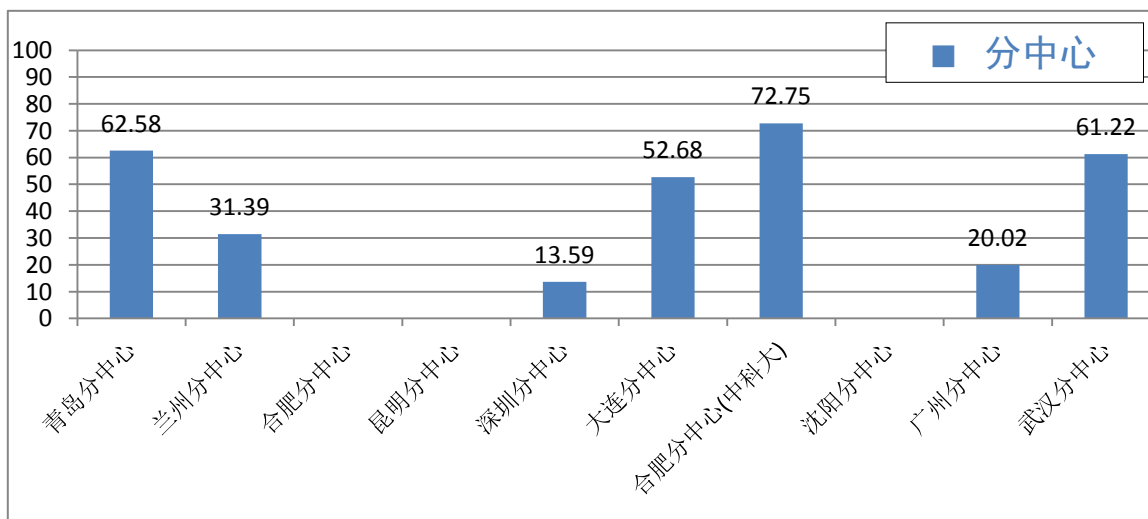


图5 2017年11月分中心整体使用率

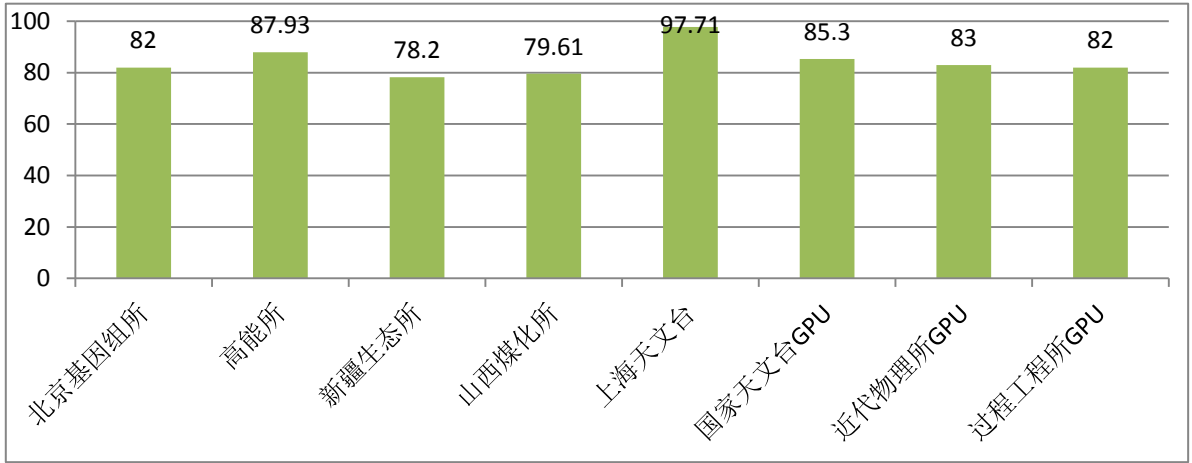


图 6 2017 年 11 月部分所级中心、GPU 整体使用率