

# 院超级计算环境运行简报

## 2017 年第 10 期

中国科学院计算机网络信息中心

### 1 科学计算网格 (ScGrid)

截至 10 月 31 日, 科学计算网格 (ScGrid) 环境累计开通 1089 个外部账号, 提交有效网格作业 843571 个, 累计使用机时 17166.1514 万 CPU 小时 (Walltime)。10 月份新增账号 14 个, 新增作业 3341 个, 机时 129.2950 万 CPU 小时 (Walltime)。

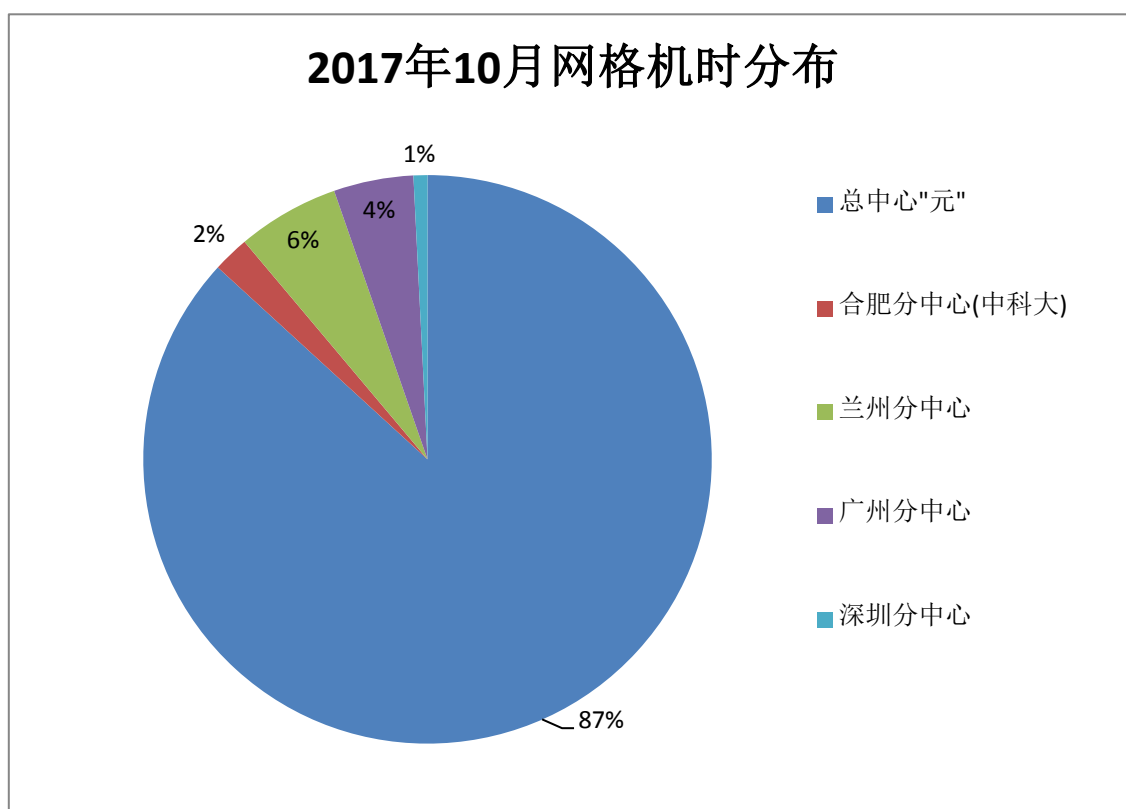


图 1 2017 年 10 月网格作业机时分布

### 2 总中心

截至 2017 年 10 月 31 日, “元” 已开通用户账号 548 个。用户的计算题目涉及计算物理、计算化学、材料科学、生命科学、地球物理、流体力学、气候模拟、天文学、农业和计算机科学等领域。

2017 年 10 月 1 日至 10 月 31 日, “元” 上共有 143 个用户提交并完成 387297 个作业, 累计使用机时 7579599.1 CPU 小时(按 Walltime 统计)。

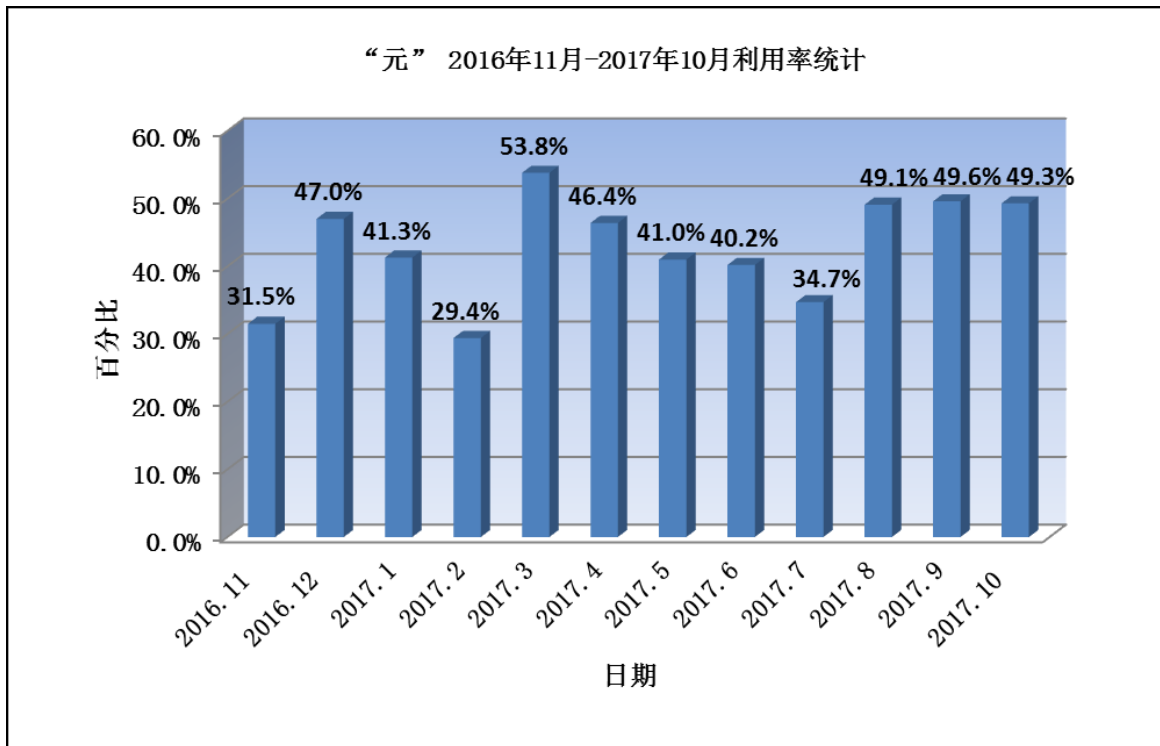


图2 “元” 2016年11月-2017年10月利用率统计

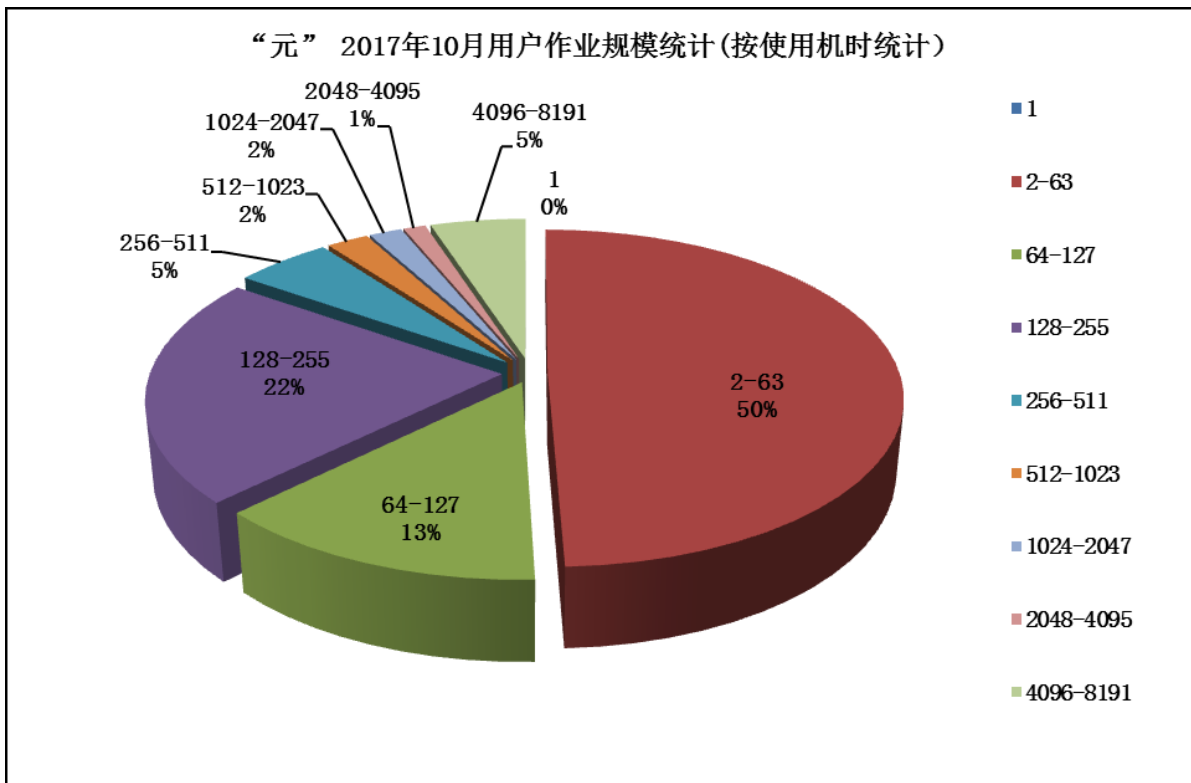


图3 “元” 2017年10月用户作业规模统计（按使用机时统计）

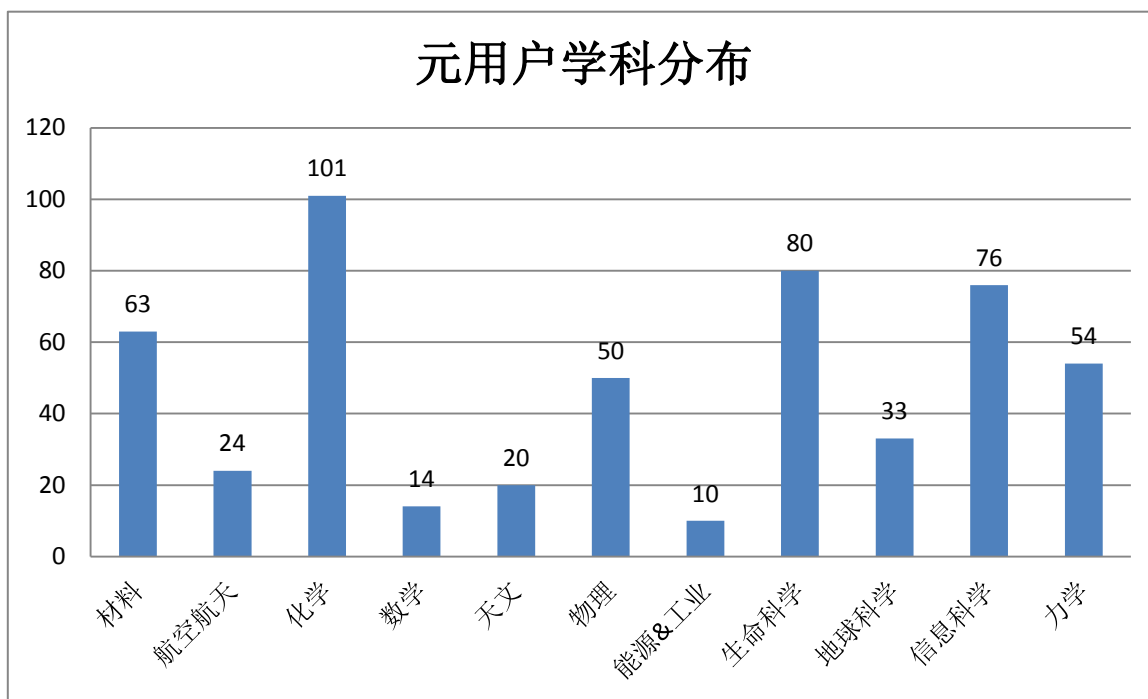


图4 “元” 2017年10月用户学科分布统计

### 3 分中心、所级中心及 GPU 中心

本月 4 个分中心的集群整体使用率超过 50%，集群整体使用率超过 50%的所级中心有 6 个，GPU 中心有 3 个。

合肥分中心：7月28日起，停机维护，暂停服务；昆明分中心：6月17日起，盘阵故障，暂停服务；兰州分中心：10月1日-10月19日盘整故障，期间暂停服务。

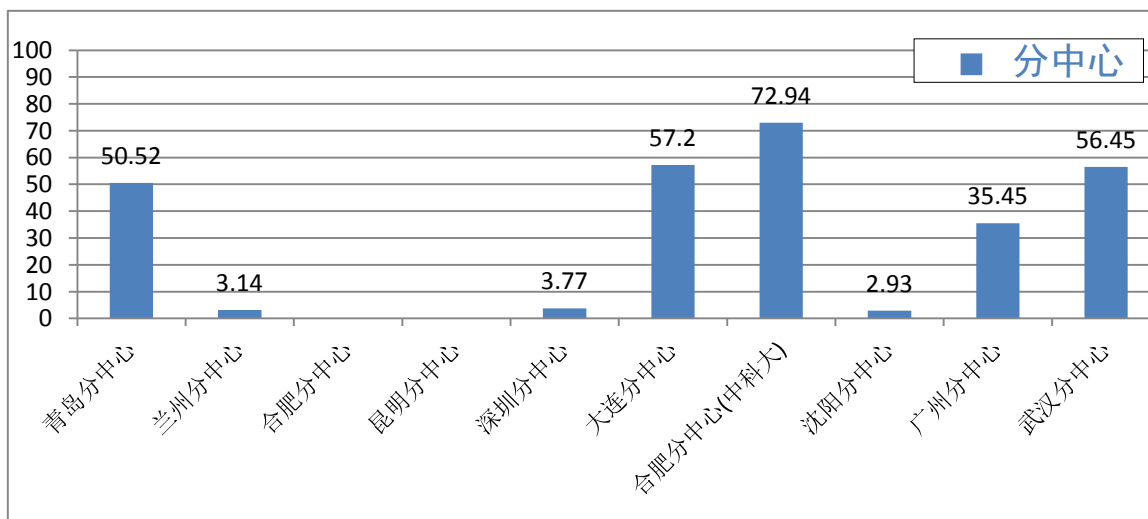


图5 2017年10月分中心整体使用率

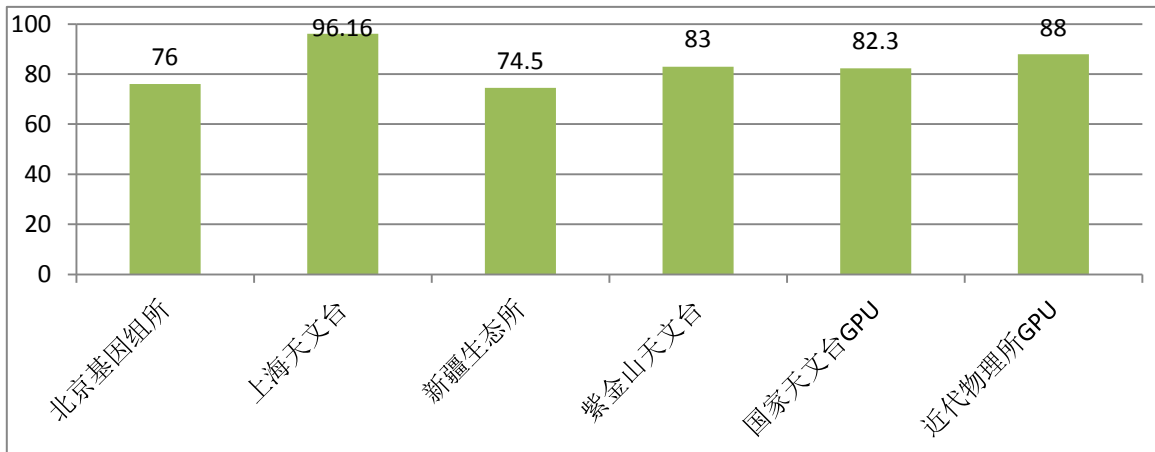


图 6 2017 年 10 月部分所级中心、GPU 整体使用率