

# 院超级计算环境运行简报

## 2017 年第 4 期

中国科学院计算机网络信息中心

### 1 科学计算网格 (ScGrid)

截至 4 月 30 日, 科学计算网格 (ScGrid) 环境累计开通 982 个外部账号, 提交有效网格作业 792431 个, 累计使用机时 15552.4461 万 CPU 小时 (Walltime)。4 月份新增账号 46 个, 新增作业 30357 个, 机时 187.2179 万 CPU 小时 (Walltime)。

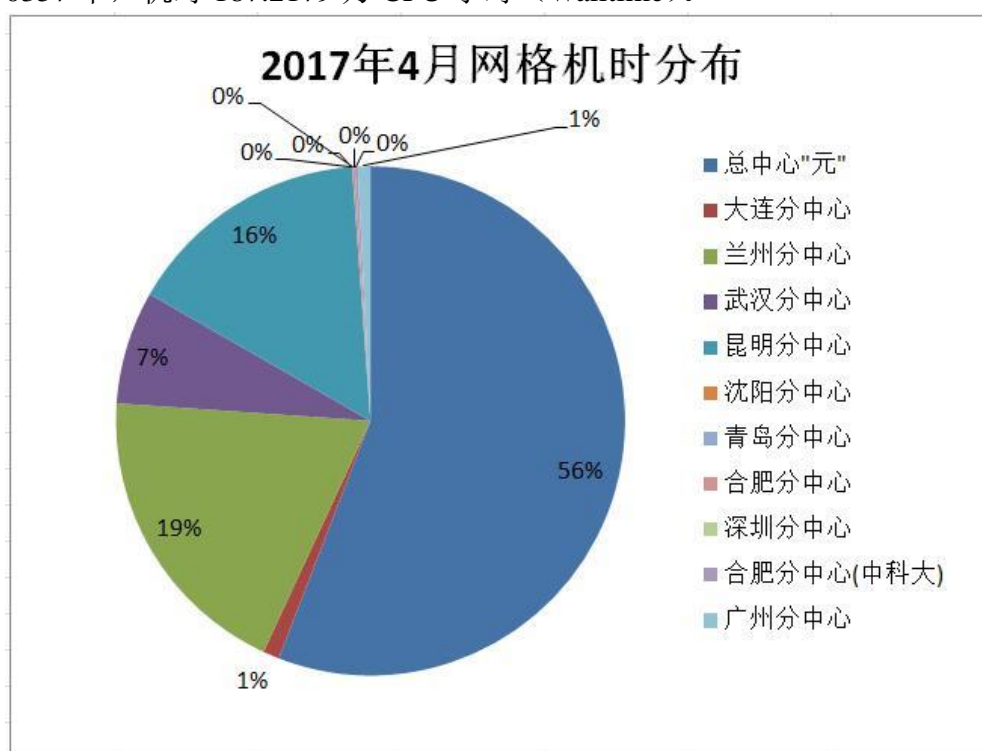


图 1 2017 年 4 月网格作业机时分布

### 2 总中心

截至 2017 年 4 月 30 日, “元”已开通用户账号 510 个。用户的计算题目涉及计算物理、计算化学、材料科学、生命科学、地球物理、流体力学、气候模拟、天文学、农业和计算机科学等领域。

2017 年 4 月 1 日至 4 月 30 日, “元”上共有 162 提交并完成 272892 个作业, 累计使用机时 6457424.7 CPU 小时(按 Walltime 统计)。

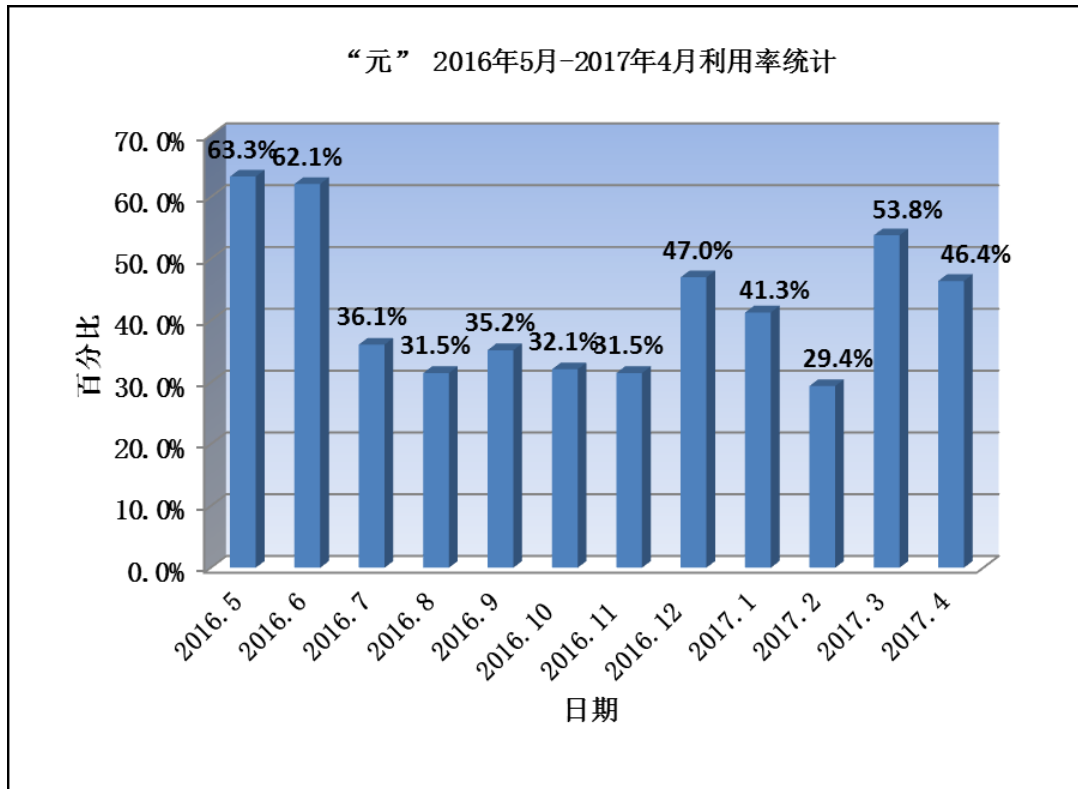


图2 “元” 2016年5月-2017年4月利用率统计

注：2016年3月及以前利用率为“元”一期系统利用率，2016年4月开始利用率为包含一期、二期的整体利用率。

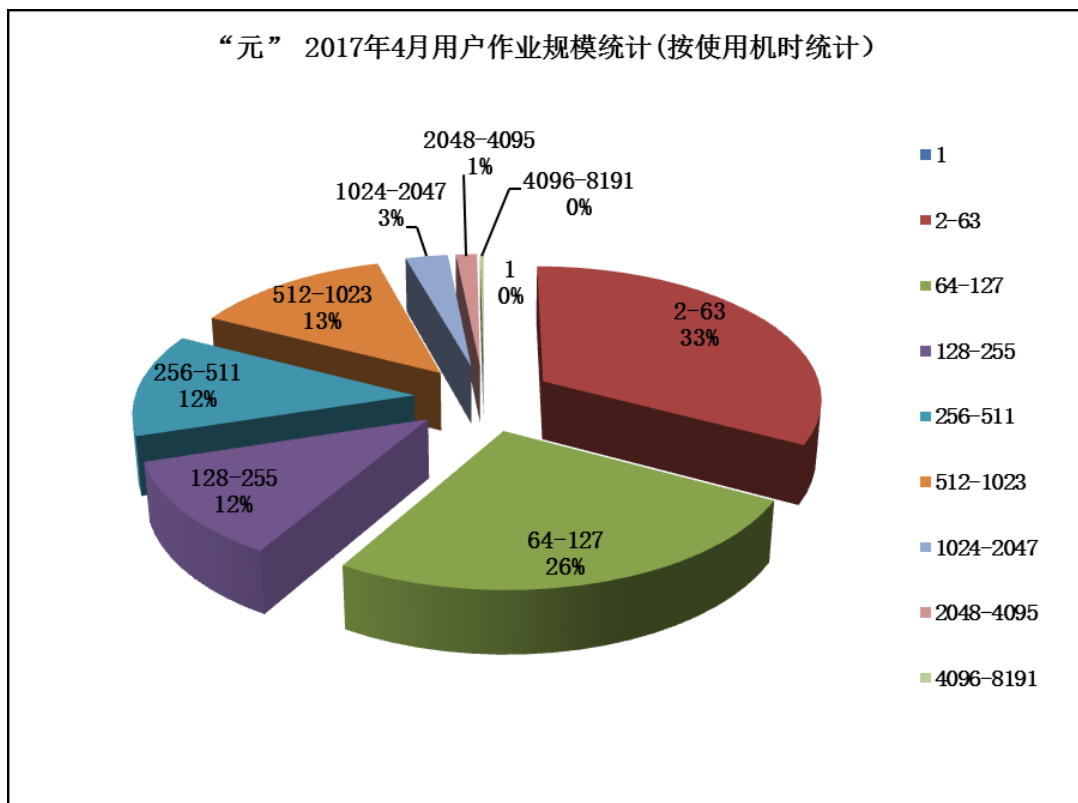


图3 “元” 2017年4月用户作业规模统计（按使用机时统计）

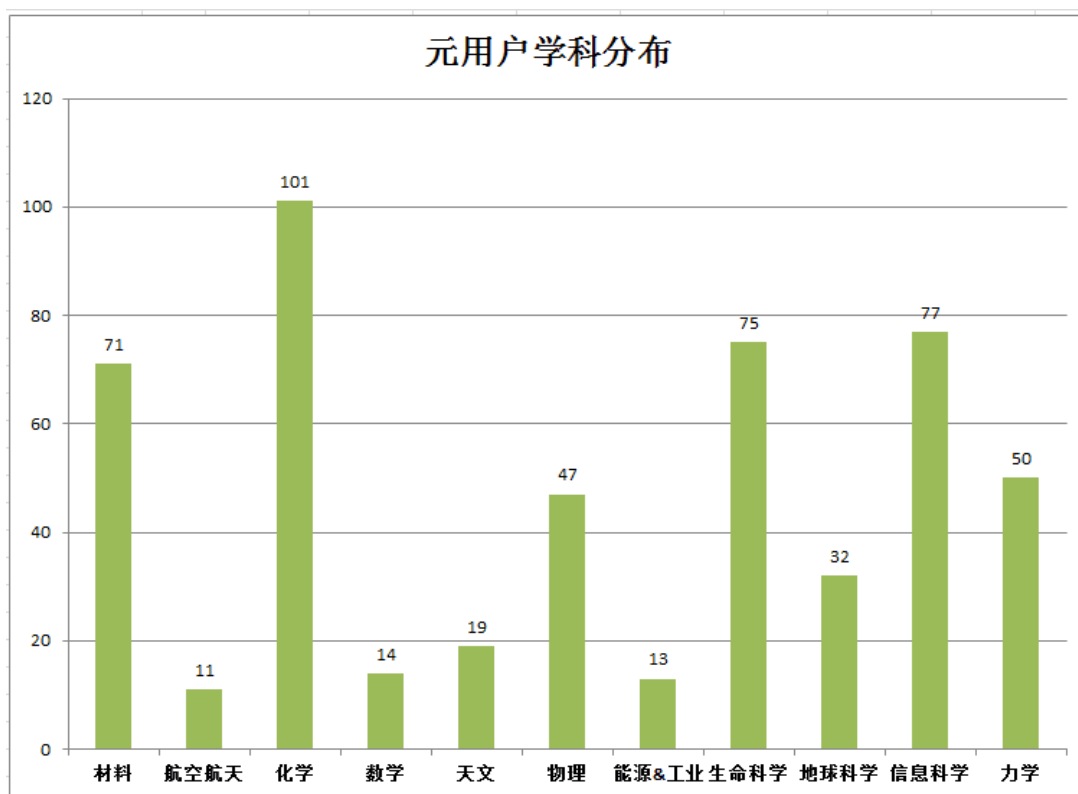


图4 “元” 2017年4月用户学科分布统计

### 3 分中心、所级中心及 GPU 中心

本月5个分中心的集群整体使用率超过50%，集群整体使用率超过50%的所级中心有11个，GPU中心有4个。

沈阳分中心：4月22日-24日停电关机，期间暂停服务；兰州分中心4月29日-30日，磁盘满载，期间暂停服务。

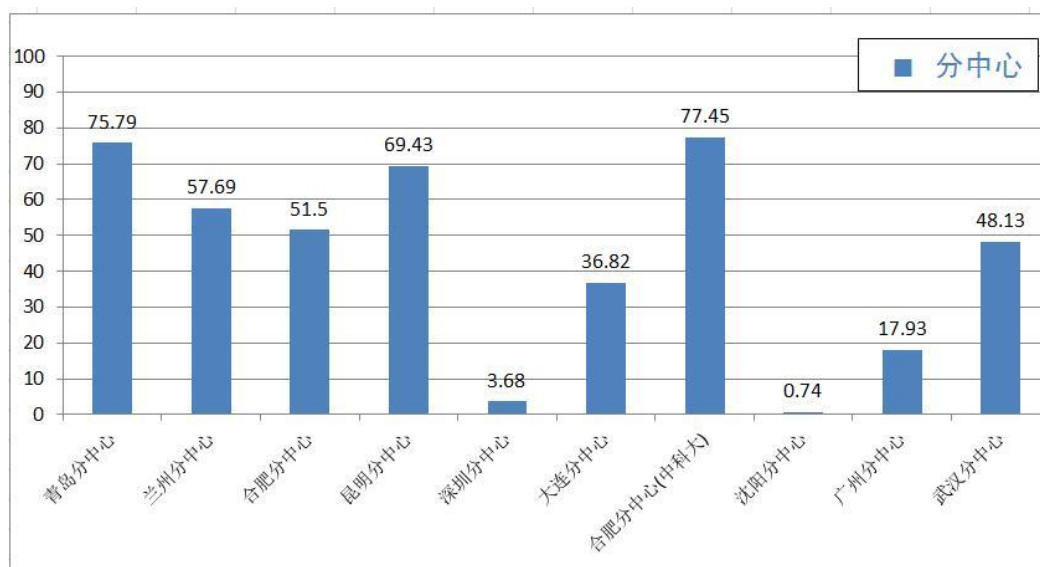


图5 2017年4月分中心整体使用率

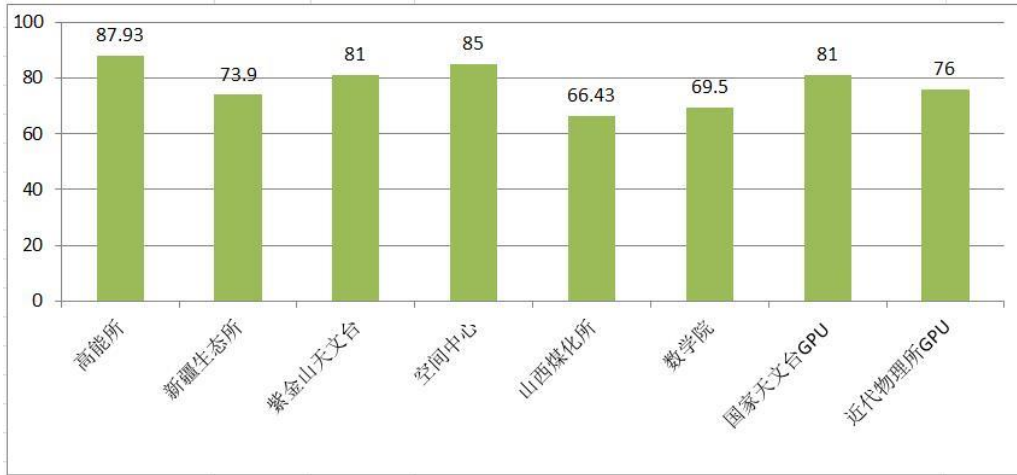


图 6 2017 年 4 月部分所级中心、GPU 整体使用率